

# INFINITY



GICINQUE

Imagination starts from the Kitchen

**INFINITY**

**GICINQUE**

Si chiama Infinity. È il nuovo programma Gicinque per celebrare al più alto livello lo spazio domestico di vita, condivisione ed esperienze per eccellenza, la cucina.

Infinity, come le infinite possibilità estetiche. A disposizione, oltre 25 finiture che spaziano dai laminati lisci a quelli materici dei legni, dei metalli, dei cementi, fino ai laccati in 15 colori di serie, a cui si aggiunge tutta la gamma RAL.

Infinity, come il grande amore per l'eleganza e la libertà progettuale. Di nuovo protagonista, nella versatilità delle soluzioni compositive, nella ricchezza delle combinazioni dei materiali, nella proposta di accessori funzionali e chic.

E Infinity, come il sogno della casa che abbiamo sempre desiderato. A partire da un ambiente cucina contemporaneo, impeccabile nello stile, sempre brillante nelle idee e nei dettagli di arredo.

## Concept

It's called Infinity. The new programme from Gicinque lavishly celebrates the quintessential space where home life is most exquisitely shared and experienced, the kitchen.

Infinity, with its infinite aesthetic options. Over 25 finishes available from smooth to textured laminates in the finishes of wood, metal and concrete through to 15 standard lacquer colours, in addition to the entire RAL range.

Infinity, like our great love of elegance and design freedom. Emphasis is once again placed on the versatility of arrangements, the wealth of material combinations and the range of functional, chic accessories.

And Infinity, like the home we have always dreamt of. Starting with a contemporary kitchen environment, with its impeccable style and consistently brilliant ideas and furnishing details.

Il s'appelle Infinity. Il s'agit du programme Gicinque qui célèbre la cuisine, espace de vie domestique au plus haut niveau, lieu de partage et d'expérience d'excellence.

Infinity, aux possibilités esthétiques infinies. À disposition, outre les 25 finitions qui vont des laminés lisses aux matériaux tels que les bois, les métaux, les ciments, jusqu'aux laqués en 15 couleurs de série, auxquels s'ajoute toute la gamme RAL.

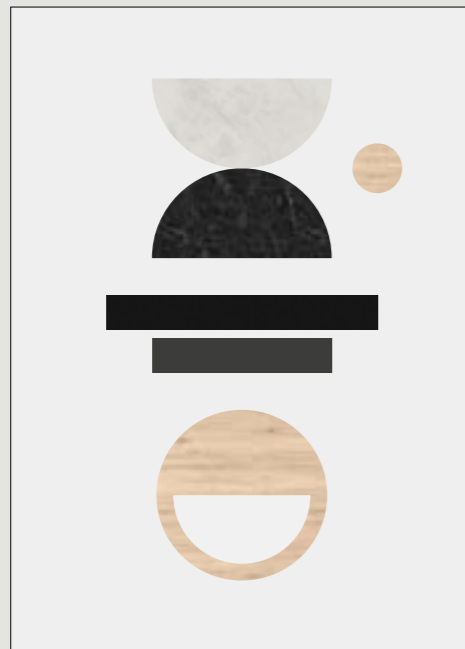
Infinity, grand amour pour l'élégance et la liberté conceptuelle. À nouveau protagoniste, dans la versatilité des solutions des compositions, dans la richesse des combinaisons des matériaux, dans la proposition des accessoires fonctionnels et chics.

Et Infinity, rêve de la maison que nous avons toujours désirée. À partir d'un milieu cuisine contemporain, impeccable dans le style, toujours brillant dans les idées et dans les détails de décoration.

# Liberi di progettare

I-01

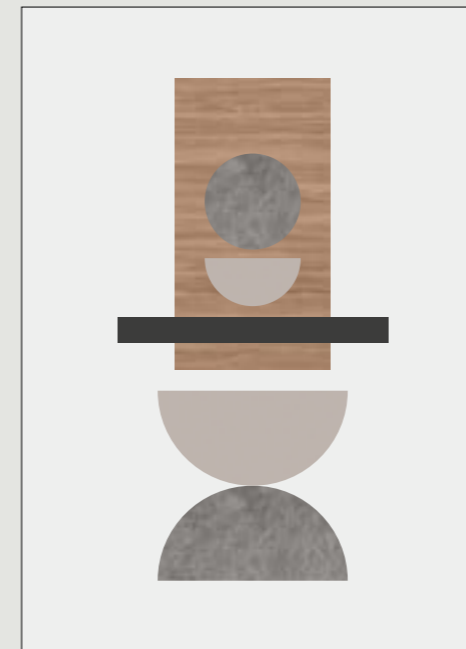
p.6



Micromalta FB50, pietra nera, monolaccato opaco nero cosmo, grigio stardust, rovere scandinavo, laccato bianco opaco.

I-04

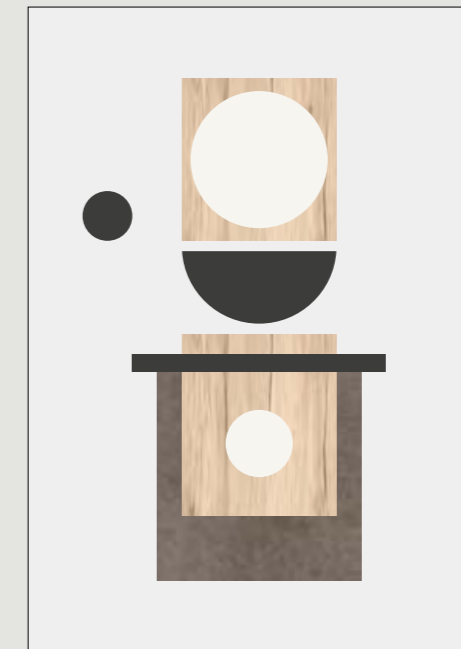
p.42



Quercia cognac, grigio stardust, monolaccato opaco beige taupé, HPL pietra fagagna 2810NN.

I-05

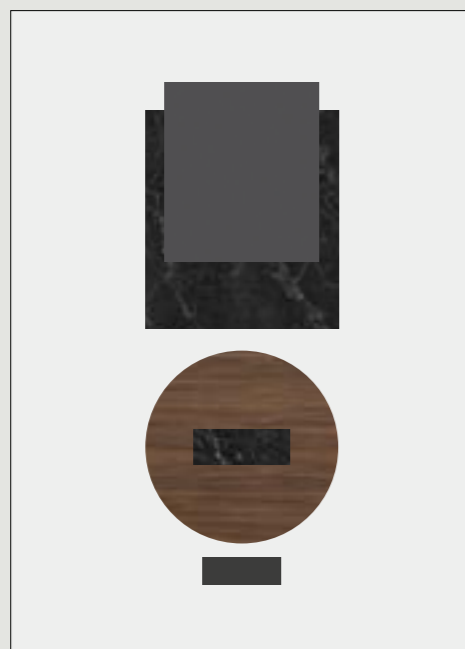
p.54



Monolaccato opaco bianco diamante, grigio stardust, rovere nordico / scandinavo, fokos terra.

I-02

p.18



Monolaccato opaco piombo, pietra nera, quercia cherry, grigio stardust.

I-03

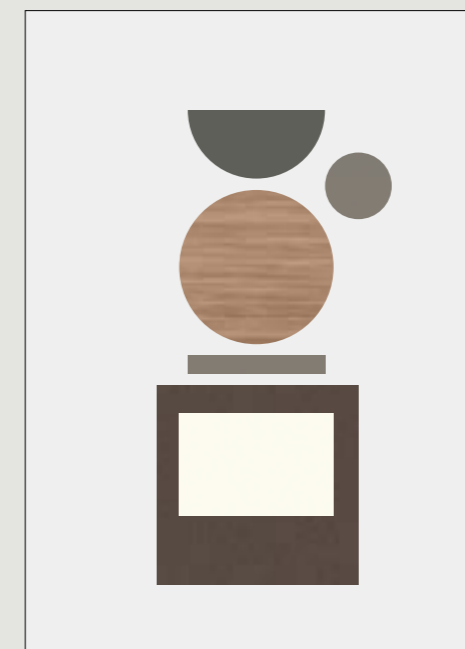
p.30



Rovere alaska, ossido grigio, telaio nero e vetro fumè, grigio stardust, botticino scuro.

I-06

p.66



Laccato grigio verde opaco RAL 7009, quercia cognac, laccato grigio opaco RAL 7048, HPL bianco ottico 410, palladio.

I-07

p.78



Laccato beige opaco RAL 1019, laccato marrone terra opaco RAL 8028, quarzo maple brown.





Chiari e scuri, pietra, malta e legno. Contrasti che rafforzano l'identità visiva della composizione. Il piano snack in rovere scandinavo, sospeso in un affascinante equilibrio sul top in pietra nera, dialoga sia con le colonne che con le mensole e i contenitori della libreria Stili a parete, perfetta per connettere tra loro gli spazi. Gola e zoccolo sono in grigio stardust.

COMPOSIZIONE

I — 01

The contrasts of the light and dark colours, stone, concrete and wood reinforce the visual identity of this arrangement. The snack bar top in rovere scandinavo, intriguingly balanced on the pietra nera worktop, liaises with both the tall units and the shelves and storage boxes of the wall-mounted Stili bookcase, the perfect way to bring all the spaces together. Grigio stardust recessed grip and plinth.

Clairs et foncés, pierre, mortier et bois. Contrastes qui renforcent l'identité visuelle de la composition. Le plan snack en rovere scandinavo, suspendu en un équilibre fascinant sur le plan en pietra nera, dialogue que ce soit avec les colonnes qu'avec les étagères et les conteneurs de la librairie au mur Stili, parfaite pour connecter les espaces entre eux. Gorge et socle sont en grigio stardust.









ITA. Il top in pietra nera, con le sue caratteristiche screziature, percorre tutta la cucina nella sua configurazione a L. Coordinato con lo schienale, dona una solida eleganza all'ambiente.

ENG. The pietra nera worktop, with its characteristic veining runs the whole length of the L-shaped kitchen. Co-ordinated with the backplash, it gives the environment a sense of solid elegance.

FRA. Le plan en pietra nera, avec ses marbrures caractéristiques, parcourt toute la cuisine dans sa configuration en L. Le dossier est coordonné, il donne une forte élégance au milieu.







ITA. Nella pag. seguente, visione d'insieme con penisola e piano snack in evidenza. La libreria Stili ha struttura modulare ed è personalizzabile a piacere con mensole, basi con ante e vani a giorno.

ENG. On the following page, an overall view highlighting the breakfast bar and snack bar top. The Stili bookcase is modular in structure and can be customised as wished with shelves and base units with doors and open units.

FRA. Dans la page suivante, vision d'ensemble avec péninsule et plan snack en évidence. La librairie Stili a une structure modulaire et est personnalisable à votre goût avec des étagères, des bases avec portes et des compartiments à jour.







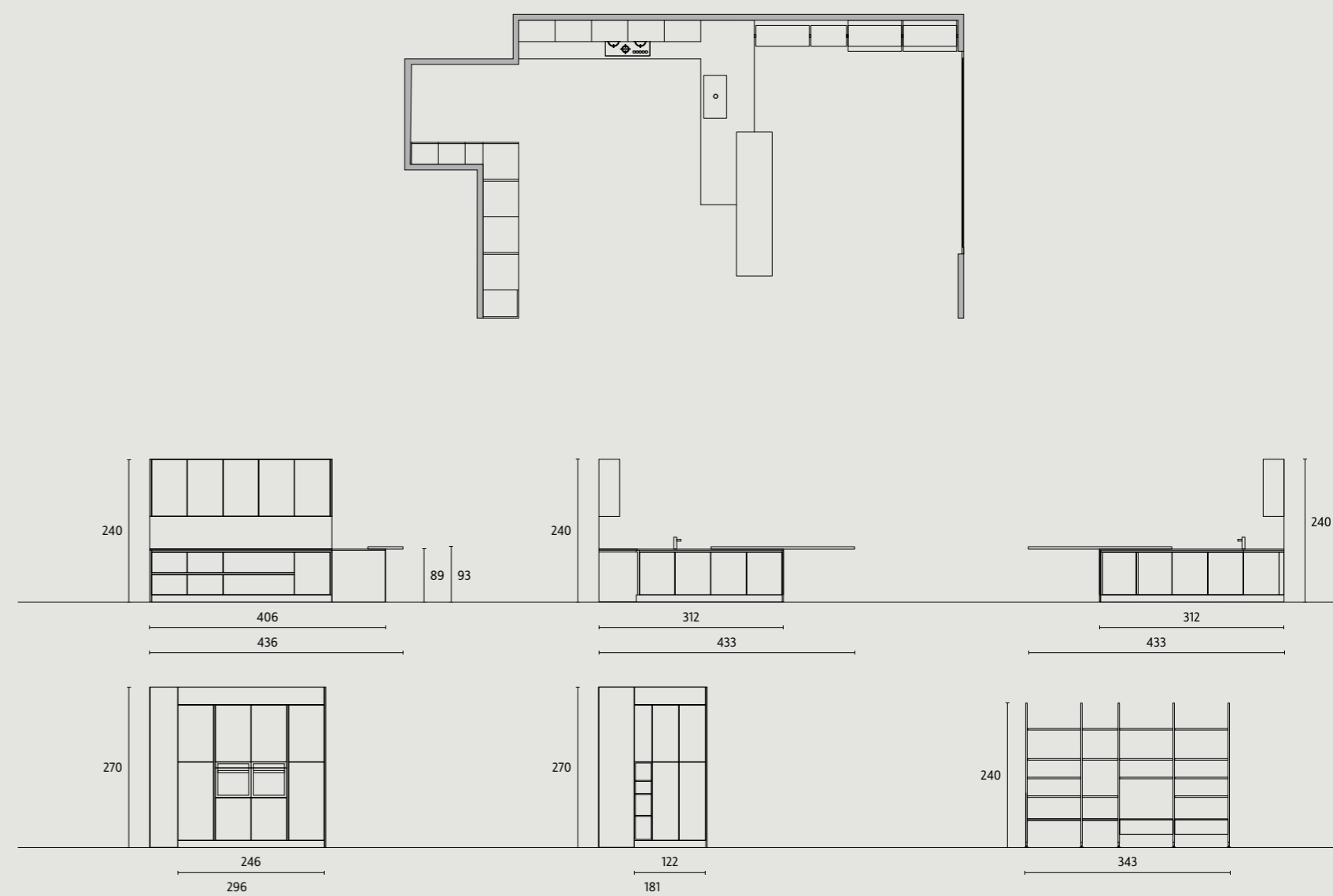


ITA. Una soluzione perfettamente integrata: le colonne in rovere nordico, con forni ed elementi a giorno, sono incassate su più lati nella parete, rivestita con la stessa finitura.

ENG. A perfectly integrated solution: tall units in rovere nordico with ovens and open units are built into the wall on several sides, all finished in the same material.

FRA. Une solution parfaitement intégrée: les colonnes en rovere nordico, avec fours et éléments à jour, sont encastrés sur différents côtés du mur, revêtu par la même finition.

## I — 01



ITA.

**BASI**

struttura: pegaso  
frontali: micromalta FB50  
fianchi finitura: micromalta FB50  
gola: grigio stardust  
zoccolo: grigio stardust  
piano top: lam. sp. 2 pietra nera  
piano snack: sp. 4 rovere scandinavo  
schienale: lam. pietra nera

**PENSILI**

struttura: pegaso  
frontali: monolaccato opaco nero cosmo  
fianchi finitura: monolaccato opaco nero cosmo

**COLONNE**

struttura: pegaso  
frontali: rovere nordico  
fianchi finitura: rovere nordico  
gola: grigio stardust  
zoccolo: grigio stardust  
elemento a giorno: laccato bianco opaco

**ELEMENTO A GIORNO**

Stili a parete  
struttura: nera  
mensole: rovere nordico  
contenitori: rovere nordico

ENG.

**BASE UNITS**

frame: pegaso  
fronts: micromalta FB50  
side panel finish: micromalta FB50  
recessed grip: grigio stardust  
plinth: grigio stardust  
worktop: lam. thk. 2 pietra nera  
snack bar top: thk. 4 rovere scandinavo  
backsplash: lam. pietra nera

**WALL UNITS**

frame: pegaso  
fronts: monolaccato opaco nero cosmo  
side panel finish: monolaccato opaco nero cosmo

**TALL UNITS**

frame: pegaso  
fronts: rovere nordico  
side panel finish: rovere nordico  
recessed grip: grigio stardust  
plinth: grigio stardust  
open element: laccato bianco opaco

**OPEN ELEMENT**

Stili wall-mounted  
frame: nera  
shelves: rovere nordico  
storage boxes: rovere nordico

FRA.

**BASES**

structure: pegaso  
façades: micromalta FB50  
côtés de finition: micromalta FB50  
gorge: grigio stardust  
socle: grigio stardust  
plan supérieur: lam. ép. 2 pietra nera  
plan snack: ép. 4 rovere scandinavo  
dossier: lam. pietra nera

**MEUBLES HAUTS**

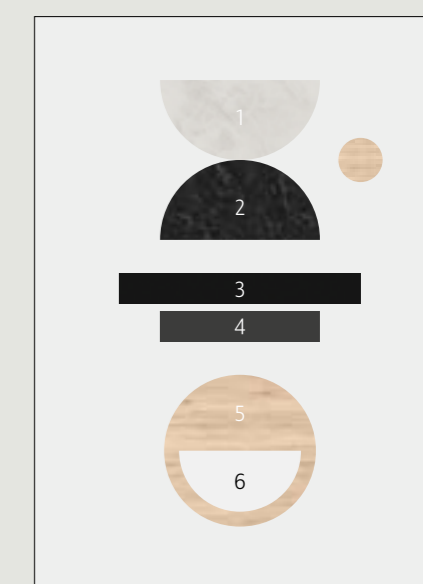
structure: pegaso  
façades: monolaccato opaco nero cosmo  
côtés de finition: monolaccato opaco nero cosmo

**COLONNES**

structure: pegaso  
façades: rovere nordico  
côtés de finition: rovere nordico  
gorge: grigio stardust  
socle: grigio stardust  
élément à jour: laccato bianco opaco

**ÉLÉMENT À JOUR**

Stili à mur  
structure: nera  
étagères: rovere nordico  
conteneurs: rovere nordico



1. Micromalta FB50
2. Pietra nera
3. Monolaccato opaco nero cosmo
4. Grigio stardust
5. Rovere nordico / scandinavo
6. Laccato bianco opaco





La luce che entra dalle grandi vetrate, il verde che comunica con gli spazi interni. La costruzione del benessere si amplifica nella scelta di materiali che ci riportano alla natura. La finitura quercia cherry attraversa le linee minimali della cucina insieme alla pietra nera, entrambe valorizzate dal raffinato monolaccato opaco piombo presente nei frontali di pensili e isola.

COMPOSIZIONE

I — 02

Lights floods in through the large windows, the greenery communicates with the interior space. Wellbeing is fostered by the choice of materials, which reconnect us with nature. The quercia cherry finish pervades the minimalist lines of the kitchen along with pietra nera, both enhanced by the refined single colour matte piombo lacquer finish on the wall unit fronts and island.

La lumière qui rentre par les grandes baies vitrées, le vert qui communique avec les espaces internes. La construction du bien-être s'amplifie dans le choix des matériaux qui nous rapprochent à la nature. La finition quercia cherry traverse les lignes minimalistes de la cuisine avec la pietra nera, les deux valorisées par le mono-laqué opaque raffiné couleur piombo présent sur les façades des meubles hauts et de l'île.









ITA. La pietra nera del top scende lungo i fianchi dell'isola e continua nel piano lavoro. L'incontro di texture con le venature del legno conferisce un deciso effetto tattile alla cucina.

ENG. The pietra nera top descends along the sides of the island and continues onto the work surfaces. The combination between the textures and the wood grain lends the kitchen a distinctly tactile effect.

FRA. La pietra nera du plan descend le long des côtés de l'île et continue sur le plan de travail. La rencontre de texture avec les veinures du bois confère un fort effet tactile à la cuisine.



ITA. La linea di accessori Modular si arricchisce di una novità: il sistema divisorio dedicato alle isole. Ideale per spezie e utensili, così come per un piccolo orto da cucina con piante aromatiche.

ENG. The Modular line of accessories has a new addition: the island divider rack. Ideal for spices and utensils, or as a small kitchen garden planted with herbs.

FRA. La ligne d'accessoires Modular s'enrichit d'une nouveauté: le système de cloison dédiée aux îles. Idéal pour les épices et les ustensiles, ainsi que pour un petit potager d'herbes aromatiques dans la cuisine.









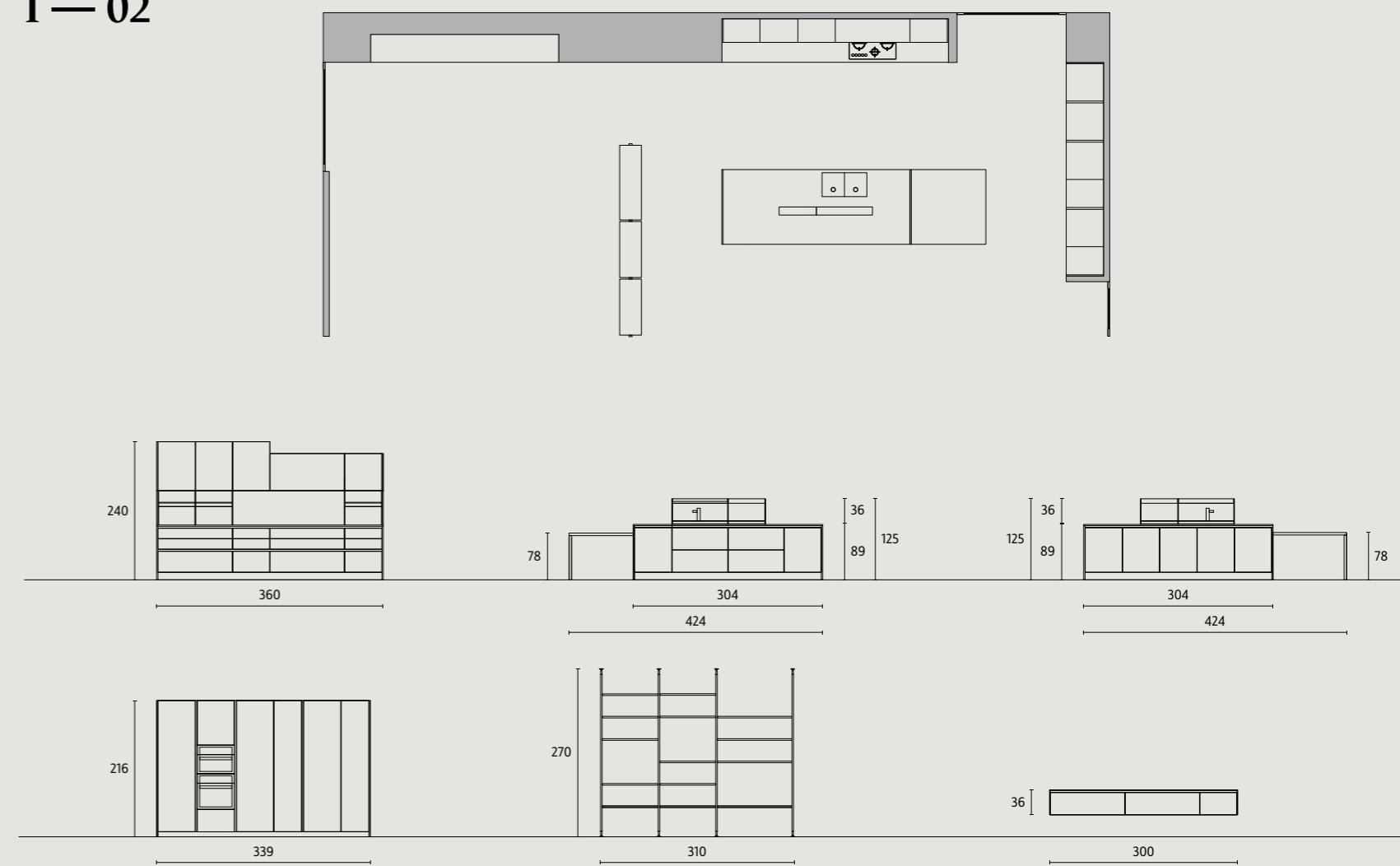


ITA. La libreria Stili a soffitto mette in comunicazione, senza barriere, la cucina con la zona living, perfettamente coordinata negli arredi e nelle finiture.

ENG. The floor-ceiling mounted Stili bookcase connects the kitchen seamlessly with the living area, with perfectly matching furniture and finishes.

FRA. La librairie Stili au plafond met en communication, sans barrières, la cuisine avec la zone salon, parfaitement coordonnée avec les meubles et les finitions.

I — 02



ITA.

**BASI**

struttura: pegaso  
frontali: quercia cherry  
gola: grigio stardust  
zoccolo: grigio stardust  
piano top: lam. sp. 2 pietra nera  
schienale: lam. pietra nera  
elemento Modular: metallo  
brunito

**PENSILI**

struttura: pegaso  
frontali: monolaccato opaco  
piombo

**ISOLA**

struttura: pegaso  
frontali: monolaccato opaco  
piombo  
piano top: lam. sp. 2 pietra nera  
fianchi finitura: lam. sp. 2  
pietra nera  
piano snack: sp. 36 quercia cherry  
gambone piano snack: RAL 7022  
gola: grigio stardust  
zoccolo: grigio stardust  
elemento Modular isola: metallo  
brunito

**COLONNE**

struttura: pegaso  
frontali: quercia cherry  
gola: grigio stardust  
zoccolo: grigio stardust

**ELEMENTO A GIORNO**

Stili a soffitto  
struttura: grigio stardust  
mensole: quercia cherry

**LIVING**

struttura: pegaso  
basi sospese: quercia cherry  
fianchi finitura: quercia cherry

ENG.

**BASE UNITS**

frame: pegaso  
fronts: quercia cherry  
recessed grip: grigio stardust  
plinth: grigio stardust  
worktop: lam. thk. 2 pietra nera  
backsplash: lam. pietra nera  
Modular element: metallo  
brunito

**WALL UNITS**

frame: pegaso  
fronts: monolaccato opaco  
piombo

**ISLAND**

frame: pegaso  
fronts: monolaccato opaco  
piombo  
worktop: lam. thk. 2 pietra nera  
side panel finish: lam. thk. 2  
pietra nera  
snack bar top: thk. 36 quercia  
cherry  
snack bar leg: RAL 7022  
recessed grip: grigio stardust  
plinth: grigio stardust  
Modular island element: metallo  
brunito

**TALL UNITS**

frame: pegaso  
fronts: quercia cherry  
recessed grip: grigio stardust  
plinth: grigio stardust

**OPEN SHELVING ELEMENT**

Stili floor-ceiling mounted  
frame: grigio stardust  
shelves: quercia cherry

**LIVING AREA**

frame: pegaso  
wall-hung base units: quercia  
cherry  
side panel finish: quercia cherry

FRA.

**BASES**

structure: pegaso  
façades: quercia cherry  
gorge: grigio stardust  
socle: grigio stardust  
plan supérieur: lam. ép. 2 pietra  
nera  
dossier: lam. pietra nera  
élément Modular: metallo  
brunito

**MEUBLES HAUTS**

structure: pegaso  
façades: monolaccato opaco  
piombo

**ÎLE**

structure: pegaso  
façades: monolaccato opaco  
piombo  
plan supérieur: lam. ép. 2 pietra  
nera  
côtés de finition: lam. ép. 2  
pietra nera  
plan snack: ép. 36 quercia cherry  
grand pied plan snack: RAL 7022  
gorge: grigio stardust  
socle: grigio stardust  
élément île Modular: metallo  
brunito

**COLONNES**

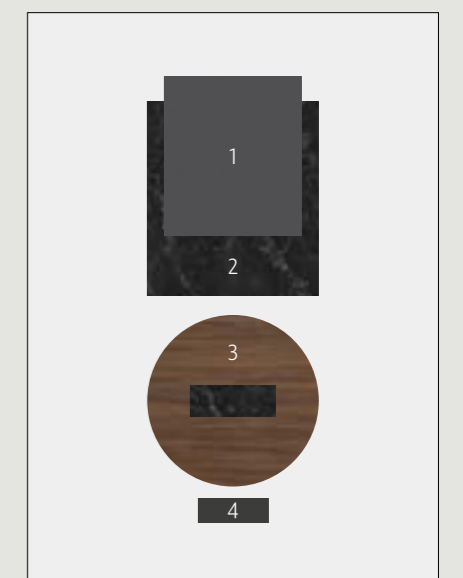
structure: pegaso  
façades: quercia cherry  
gorge: grigio stardust  
socle: grigio stardust

**ÉLÉMENT À JOUR**

Stili au plafond  
structure: grigio stardust  
étagères: quercia cherry

**SALON**

structure: pegaso  
bases suspendues: quercia cherry  
côtés de finition: quercia cherry



1. Monolaccato opaco piombo
2. Pietra nera
3. Quercia cherry
4. Grigio stardust





Il cemento si prende la scena ed esalta la materia del legno e della pietra. L'ampio portale composto da colonne, basi e pensili in rovere alaska incornicia la zona lavoro: a dominare è un rassicurante e stiloso equilibrio, movimentato dalla differente profondità dei pensili in ossido grigio. Completano la cucina l'isola, con divisorio Modular, e le colonne alleggerite da vetrine e vani a giorno.

COMPOSIZIONE

I — 03

Concrete steals the show and enhances the wood and stone. The large portal comprising tall units, base units and wall units in rovere alaska frames the work area resulting in a reassuring, stylish equilibrium enlivened by the different depths of the wall units in ossido grigio. The island with the Modular divider and the tall units rendered lighter by the glass cabinets and open shelving, complete the kitchen.

Le ciment est en scène et exalte la matière du bois et de la pierre. Le grand site composé par des colonnes, des bases et des meubles hauts en rovere alaska aménage la zone de travail: un équilibre rassurant et stylé domine, mouvementé par la profondeur différente des meubles hauts en ossido grigio. La cuisine est complétée par l'île, avec cloison Modular, et les colonnes allégées par des vitrines et des rangements à jour.









ITA. Estetica e funzionalità: i pensili sovrapposti con profondità 60 cm offrono interessanti possibilità compositive giocate su diversi spessori e, insieme, maggiore spazio di contenimento.

ENG. Aesthetics and functionality: stacked 60 cm deep wall units offer interesting arrangement options by playing on different depths thus providing more storage space in total.

FRA. Esthétique et fonctionnalité : les meubles hauts superposés avec profondeur 60 cm offrent des possibilités intéressantes de composition qui jouent sur différentes épaisseurs et, avec, une majeure capacité de rangement.







ITA. Il gruppo colonne, mimetizzato nella parete in cemento, salvaguarda lo spazio ed è attrezzato con forni, elementi a giorno e vetrine illuminate a led con telaio nero e vetro fumè.

ENG. The series of tall units camouflaged by the concrete wall provides more space and is fitted with ovens, open shelving elements and led illuminated smoked glass cabinets with black frames.

FRA. Le groupe des colonnes, camouflé dans le mur en ciment, sauvegarde l'espace et est équipé de fours, éléments à jour et vitrines illuminées à led avec cadre noir et verre fumé.







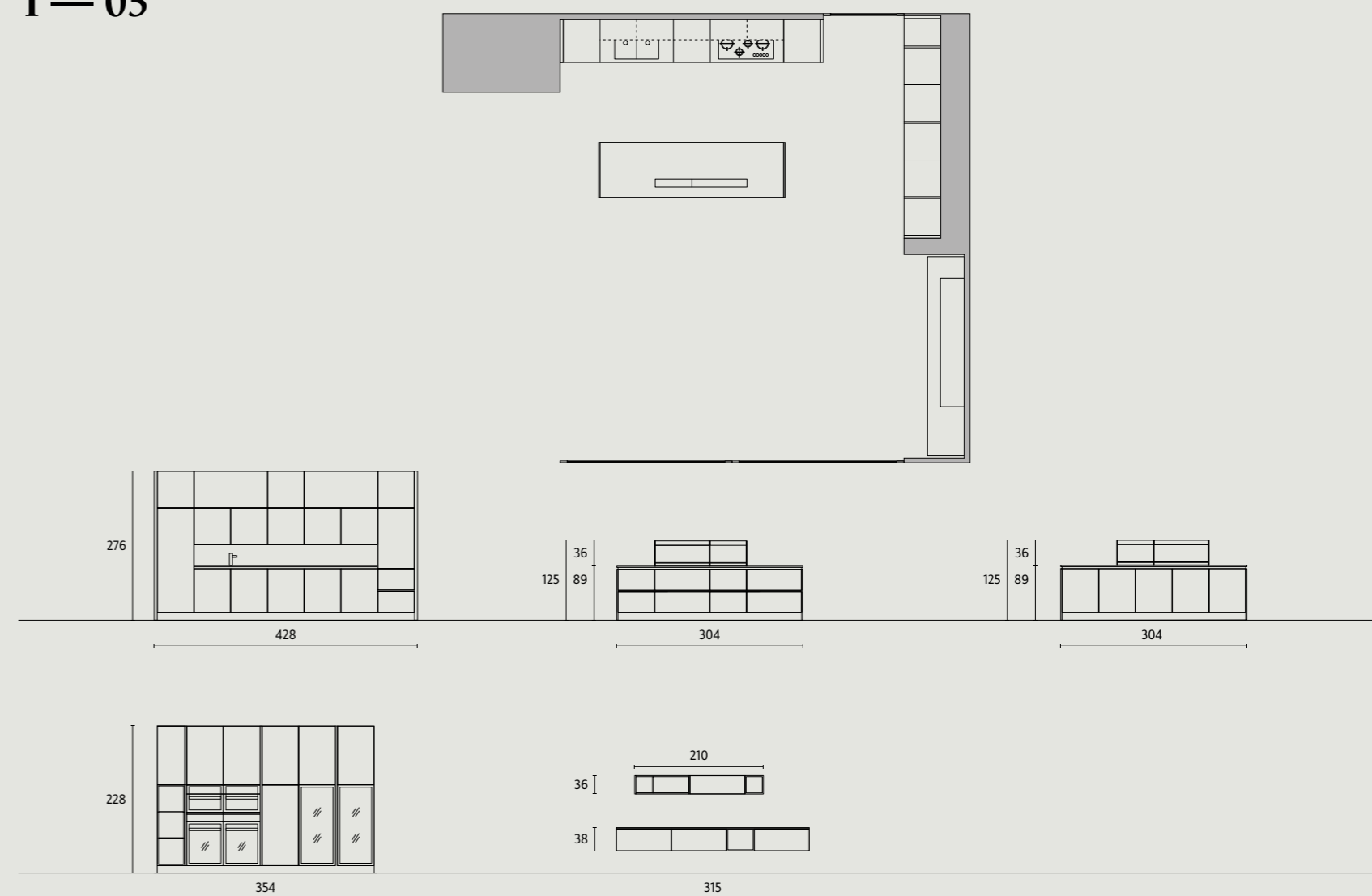


ITA. La composizione prosegue armoniosamente nel living con le basi sospese in ossido grigio, vivacizzate dal susseguirsi asimmetrico degli elementi a giorno in rovere alaska.

ENG. The arrangement continues harmoniously into the living area with the wall-hung base units in ossido grigio, enlivened by the asymmetric sequence of open shelving units in rovere alaska.

FRA. La composition poursuit harmonieusement dans le salon avec des bases suspendues en ossido grigio, égayées par un jeu asymétrique d'éléments à jour en rovere alaska.

I — 03



ITA.

**BASI / COLONNE**

struttura: pegaso  
frontali: rovere alaska  
fianchi finitura: rovere alaska  
gola: grigio stardust  
zoccolo: grigio stardust  
piano top: lam. sp. 2  
botticino scuro  
schienale: botticino scuro

**PENSILI**

struttura: pegaso  
frontali: ossido grigio  
frontali: rovere alaska  
fianchi finitura: rovere alaska

**ISOLA**

struttura: pegaso  
frontali: ossido grigio  
fianchi finitura: botticino scuro  
gola: grigio stardust  
zoccolo: grigio stardust  
piano top: lam. sp. 2  
botticino scuro  
elemento Modular isola: metallo brunito

**COLONNE**

struttura: pegaso  
frontali: ossido grigio  
gola: grigio stardust  
zoccolo: grigio stardust  
telaio vertina: nero e vetro fumè  
elemento a giorno: rovere alaska

**LIVING**

struttura: pegaso  
frontali: ossido grigio  
piano: ossido grigio  
elemento a giorno: rovere alaska

ENG.

**BASE UNITS / TALL UNITS**

frame: pegaso  
fronts: rovere alaska  
side panel finish: rovere alaska  
recessed grip: grigio stardust  
plinth: grigio stardust  
worktop: lam. thk. 2  
botticino scuro  
backsplash: botticino scuro

**WALL UNITS**

frame: pegaso  
fronts: ossido grigio  
fronts: rovere alaska  
side panel finish: rovere alaska

**ISLAND**

frame: pegaso  
fronts: ossido grigio  
side panel finish: botticino scuro  
recessed grip: grigio stardust  
plinth: grigio stardust  
worktop: lam. thk. 2  
botticino scuro  
Modular island element: metallo brunito

**TALL UNITS**

frame: pegaso  
fronts: ossido grigio  
recessed grip: grigio stardust  
plinth: grigio stardust  
glass cabinet frame: nero e vetro fumè  
open shelving element: rovere alaska

**LIVING AREA**

frame: pegaso  
fronts: ossido grigio  
top: ossido grigio  
open shelving element: rovere alaska

FRA.

**BASES / COLONNES**

structure: pegaso  
façades: rovere alaska  
côtés de finition: rovere alaska  
gorge: grigio stardust  
socle: grigio stardust  
plan supérieur: lam. ép. 2  
botticino scuro  
dossier: botticino scuro

**MEUBLES HAUTS**

structure: pegaso  
façades: ossido grigio  
façades: rovere alaska  
côtés de finition: rovere alaska

**ÎLE**

structure: pegaso  
façades: ossido grigio  
côtés de finition: botticino scuro  
gorge: grigio stardust  
socle: grigio stardust  
plan supérieur: lam. ép. 2  
botticino scuro  
élément île Modular: metallo brunito

**COLONNES**

structure: pegaso  
façades: ossido grigio  
gorge: grigio stardust  
socle: grigio stardust  
cadre vitrine: nero e vetro fumè  
élément à jour: rovere alaska

**SALON**

structure: pegaso  
façades: ossido grigio  
plan: ossido grigio  
élément à jour: rovere alaska



1. Rovere alaska
2. Ossido grigio
3. Telaio nero e vetro fumè
4. Grigio stardust
5. Botticino scuro





Dialoghi. Quando la cucina si popola di persone; o quando, in silenzio, rimangono solo linee e finiture a rincorrersi in un perfetto bilanciamento. Lo schienale con mensole protende il piano snack verso le colonne, tutto in quercia cognac. Le basi beige taupé percorrono due lati per incontrare i pensili nella stessa finitura: a sancire l'unione, lo schienale in HPL pietra fagagna, interrotto solo dal sottopensile Modular.

COMPOSIZIONE

I — 04

Conversations. When the kitchen fills with people; or when, in silence, only the perfectly balanced lines and finishes remain. The backsplash with shelves shifts the snack bar outwards towards the tall units, all in quercia cognac. The beige taupé base units run along two sides to meet the wall units in the same finish. Everything is brought together by the HPL pietra fagagna backsplash, interrupted only by the Modular element fitted under the wall units.

Dialogues. Quand la cuisine se peuple de personnes; ou quand, en silence, il ne reste que les lignes et les finitions à se poursuivre en un équilibre parfait. Le dossier avec étagères prolonge le plan snack vers les colonnes, tout en quercia cognac. Les bases beige taupé parcourent les deux côtés pour rejoindre les meubles hauts dans la même finition: à consacrer cette union, le dossier en HPL pietra fagagna, interrompu uniquement par le sous-meuble haut Modular.







ITA. Evidenziare la zona lavoro giocando con uno spessore più importante del top: qui la fascia in HPL pietra fagagna spezza il disegno regolare delle ante, in un'ideale prosecuzione dello schienale.

ENG. The work area is emphasised by the increased thickness of the worktop. The band of HPL in pietra fagagna breaks up the regular design of the doors, in an ideal continuation of the backsplash.

FRA. Mettre en évidence la zone travail par une épaisseur plus importante du plan: ici la bande en HPL pietra fagagna casse le dessin régulier des portes, en une continuation idéale du dossier.





ITA. L'imponente armadiatura a colonne su doppio lato, posta al centro dell'ambiente, delimita la cucina lasciandola aperta al living e offre ampi spazi ben organizzati di contenimento.

ENG. The imposing double-sided tall unit larders placed at the centre of the room mark the boundary of the kitchen, leaving it open onto the living area and offering plenty of well-organised storage space.

FRA. Le placard imposant à colonnes sur double côté, positionné au centre du milieu, délimite la cuisine en la laissant ouverte sur le salon et offre des espaces de rangement amples bien organisés.











ITA. Le colonne possono essere composte a piacere, inserendo elettrodomestici ed elementi a giorno a seconda delle necessità. Il disegno è qui definito dalla gola grigio stardust, come lo zoccolo.

ENG. The tall units can be arranged as liked and fitted out with electrical appliances and open shelving elements to suit requirements. A distinctive feature of the design here is the recessed grip in grigio stardust, like the plinth.

FRA. Les colonnes peuvent être composées selon votre goût et vos nécessités, en insérant des électroménagers et des éléments à jour. Le dessin est ici déterminé par la gorge grigio stardust, ainsi comme le socle.

## I — 04



ITA.

**BASI**

struttura: pegaso  
frontali: monolaccato opaco beige taupé  
fianchi finitura: monolaccato opaco beige taupé  
gola: grigio stardust  
zoccolo: grigio stardust  
piano top: HPL sp. 1 pietra fagagna 2810NN  
blocco cottura/lavello: HPL scatolato sp. 13 pietra fagagna 2810NN  
piano snack: quercia cognac  
schienale: HPL pietra fagagna 2810NN  
elemento Modular: metallo brunito

**PENSILI**

struttura: pegaso  
frontali: monolaccato opaco beige taupé  
fianchi finitura: monolaccato opaco beige taupé

**BOISERIE**

schienale: quercia cognac  
mensole: quercia cognac

**COLONNE**

struttura: pegaso  
frontali: quercia cognac  
fianchi finitura: quercia cognac  
gola: grigio stardust  
zoccolo: grigio stardust  
elemento a giorno: monolaccato opaco beige taupé

ENG.

**BASE UNITS**

frame: pegaso  
fronts: monolaccato opaco beige taupé  
side panel finish: monolaccato opaco beige taupé  
recessed grip: grigio stardust  
plinth: grigio stardust  
worktop: HPL thk. 1 pietra fagagna 2810NN  
cooking/sink block: HPL scatolato thk. 13 pietra fagagna 2810NN  
snack bar top: quercia cognac  
backsplash: HPL pietra fagagna 2810NN  
Modular element: metallo brunito

**WALL UNITS**

frame: pegaso  
fronts: monolaccato opaco beige taupé  
side panel finish: monolaccato opaco beige taupé

**WALL PANNELLING**

backsplash: quercia cognac  
shelves: quercia cognac

**TALL UNITS**

frame: pegaso  
fronts: quercia cognac  
side panel finish: quercia cognac  
recessed grip: grigio stardust  
plinth: grigio stardust  
open shelving units: monolaccato opaco beige taupé

FRA.

**BASES**

structure: pegaso  
façades: monolaccato opaco beige taupé  
côtés de finition: monolaccato opaco beige taupé  
gorge: grigio stardust  
socle: grigio stardust  
plan supérieur: HPL ép. 1 pietra fagagna 2810NN  
bloc cuisson/évier: HPL scatolato ép. 13 pietra fagagna 2810NN  
plan snack: quercia cognac  
dossier: HPL pietra fagagna 2810NN  
élément Modular: metallo brunito

**MEUBLES HAUTS**

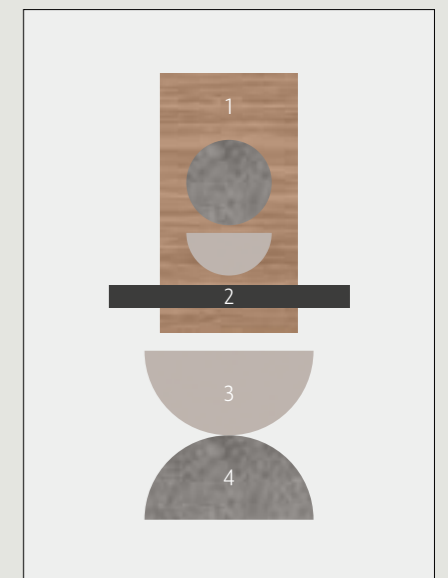
structure: pegaso  
façades: monolaccato opaco beige taupé  
côtés de finition: monolaccato opaco beige taupé

**BOISERIE**

dossier: quercia cognac  
étagères: quercia cognac

**COLONNES**

structure: pegaso  
façades: quercia cognac  
côtés de finition: quercia cognac  
gorge: grigio stardust  
socle: grigio stardust  
élément à jour: monolaccato opaco beige taupé



1. Quercia cognac
2. Grigio stardust
3. Monolaccato opaco beige taupé
4. HPL pietra fagagna 2810NN





Progetti di vita che partono con la cucina. Spazi più contenuti, da organizzare con la cura che si riserva alle cose importanti. Una configurazione circolare, raccolta, dove essenzialità è attributo di stile. Le basi girano intorno con frontali bianco diamante, come i pensili, e schienalino in fokos terra coordinato col top. Al rovere scandinavo dello snack fa eco il rovere nordico degli elementi a giorno.

COMPOSIZIONE

I — 05

Life projects start with the kitchen. A more limited space, organised with the care that we put into the important things. A cosy circular configuration, where the style attribute is essentialism. The base units wrap around the bianco diamante fronts, like the wall units and mini backsplash in fokos terra with matching worktop. The rovere scandinavo snack bar top is echoed by the rovere nordico of the open shelving elements.

Projets de vie qui débutent avec la cuisine. Espaces plus contenus, à organiser avec l'attention que nous donnons aux choses importantes. Une configuration circulaire, regroupée, où l'essentiel est l'attribut de style. Les bases se retrouvent autour avec des façades bianco diamante, tels que les meubles hauts, et le dossier en fokos terra coordonné avec le plan. Au rovere scandinavo du snack fait écho le rovere nordico des éléments à jour.









ITA. Particolare della gola a C della composizione. Sulle ante del programma Infinity possono essere applicate tutte le soluzioni di apertura: gola classica, gola piatta e l'intera gamma di maniglie.

ENG. A detail of the C-shaped recessed grip in the arrangement. The doors in the Infinity programme can be fitted with all opening solutions: classic recessed grip, flat recessed grip and the entire range of handles.

FRA. Particulier de la gorge en forme de C de la composition. Sur les portes du programme Infinity peuvent s'appliquer toutes les solutions d'ouverture: gorge classique, gorge plate et la gamme complète de poignées.







ITA. Il divisorio in cristallo h. 20 separa e protegge il tavolo snack in appoggio dal top con piano cottura a induzione. La cappa a isola crea l'occasione per il tocco verde di una pianta.

ENG. The 20 cm high crystal partition separates and protects the snack top placed atop the work surface with induction hob. The island hood creates the opportunity for adding a touch of greenery.

FRA. La cloison en cristal h. 20 sépare et protège la table snack en appui du plan de la table de cuisson à induction. La hotte île crée l'occasion pour y mettre une touche verte telle qu'une plante.







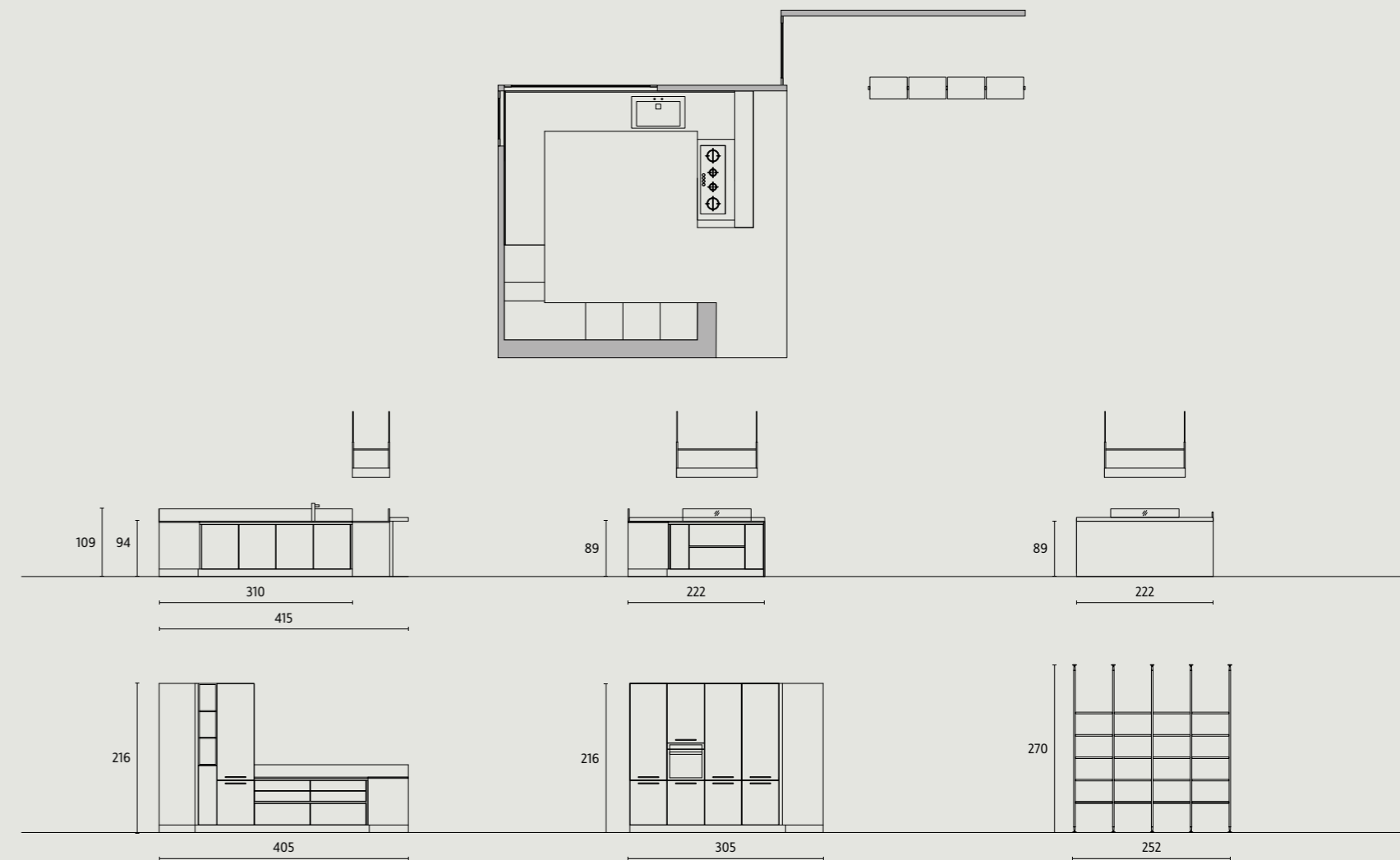


ITA. La composizione termina con le basi e i pensili incassati a parete, caratterizzati da maniglia Rio Square. Lo zoccolo è in grigio stardust, come la gola presente sul resto delle basi.

ENG. The arrangement ends with the base and wall units featuring the Rio Square handle built into the wall. The plinth is in grigio stardust, like the recessed grip featured on the rest of the base units.

FRA. La composition finit par des bases et des meubles hauts encaissés à mur, caractérisés par une poignée Rio Square. Le socle est en grigio stardust, comme la gorge présente sur le reste des bases.

## I — 05



ITA.

**BASI**

struttura: bianca  
frontali: monolaccato opaco  
bianco diamante  
gola: grigio stardust  
zoccolo: grigio stardust  
piano top: laminam fokos terra  
sp. 1,7  
schienale: laminam fokos terra  
sp. 0,7  
piano snack: sp. 6 rovere  
scandinavo

**COLONNE**

struttura: bianca  
frontali: monolaccato opaco  
bianco diamante  
maniglia: Rio Square  
elemento a giorno: rovere  
nordico

**ELEMENTO A GIORNO**

Stili a soffitto  
struttura: nera  
mensole: rovere nordico

ENG.

**BASE UNITS**

frame: bianca  
fronts: monolaccato opaco  
bianco diamante  
recessed grip: grigio stardust  
plinth: grigio stardust  
worktop: laminam fokos terra  
thk. 1,7  
backsplash: laminam fokos terra  
thk. 0,7  
snack bar top: thk. 6 rovere  
scandinavo

**TALL UNITS**

frame: bianca  
fronts: monolaccato opaco  
bianco diamante  
handle: Rio Square  
open shelving unit: rovere  
nordico

**OPEN SHELVING UNIT**

Stili floor-ceiling mounted  
frame: nera  
shelves: rovere nordico

FRA.

**BASES**

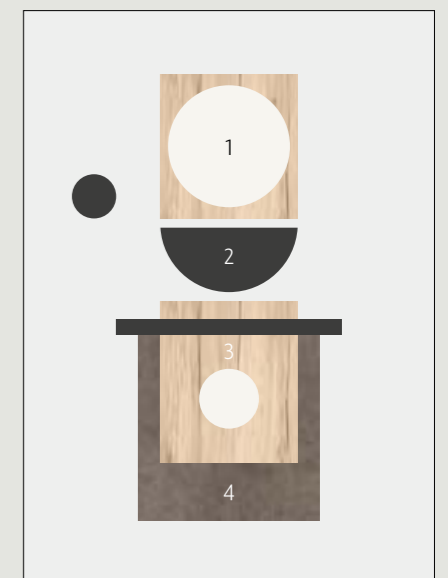
structure: bianca  
façades: monolaccato opaco  
bianco diamante  
gorge: grigio stardust  
socle: grigio stardust  
plan supérieur: laminam fokos  
terra ép. 1,7  
dossier: laminam fokos terra  
ép. 0,7  
plan snack: ép. 6 rovere  
scandinavo

**COLONNES**

structure: bianca  
façades: monolaccato opaco  
bianco diamante  
poignée: Rio Square  
élément à jour: rovere nordico

**ÉLÉMENT À JOUR**

Stili au plafond  
structure: nera  
étagères: rovere nordico



1. Monolaccato opaco bianco diamante  
2. Grigio stardust  
3. Rovere nordico / scandinavo  
4. Fokos terra





Le idee, quando prendono forma, sono ritmo, gioco a incastri. Lo si vede nell'isola al centro della scena, dove il pieno dei frontali in finitura palladio si apre ai vani in quercia cognac. L'occhio segue il legno, dal piano snack al soffitto, fino agli schienali delle colonne. Qui, gli elementi a giorno modellano l'armadiatura in laccato grigio verde, con zoccolo e maniglia a gola tono su tono.

COMPOSIZIONE

I — 06

When ideas take shape, they turn into rhythm and a game of interlocking pieces. This can be seen on the island, which takes centre stage and where quercia cognac open elements open up the solid palladio finish fronts. The eye follows the wood, from the breakfast bar to the ceiling, through to the tall unit back panels. Here, open shelving elements sculpt the grigio verde lacquer tall units, with tone-on-tone plinth and recessed grip handles.

Les idées, quand elles prennent forme, sont rythme, jeu à emboîtements. Vous le voyez dans l'île au centre de la scène, où les façades pleines en finition palladio s'ouvrent à des compartiments en quercia cognac. L'œil suit le bois, du plan snack au plafond, jusqu'aux dossiers des colonnes. Ici, les éléments à jour modèlent l'armoire laquée grigio verde, avec socle et poignée à gorge tonalité sur tonalité.







ITA. Dall'alto, si apprezza meglio la composizione di forme: il top in HPL bianco ottico con lavello integrato sostiene il tavolo snack in quercia cognac, ideale per la colazione o un pasto veloce.

ENG. The layout of the shapes can be better appreciated from above: the HPL top in bianco with flush-mounted sink supports the quercia cognac snack table, ideal for breakfast or quick meals.

FRA. Du haut, la composition des formes s'apprécie au mieux: le plan en HPL bianco avec évier à fil soutient la table snack en quercia cognac, parfaite pour un petit-déjeuner ou un repas en rapidité.







ITA. L'apertura dei cassetti e dei cestoni rivela una ricerca di ordine che le tante soluzioni di contenimento e organizzazione aiutano a soddisfare ogni giorno.

ENG. The drawers and baskets open to reveal the meticulous order that the many storage and organisational solutions help to achieve day in day out.

FRA. L'ouverture des tiroirs et des grands tiroirs dévoile une recherche de l'ordre que les nombreuses solutions de rangement et d'organisation réussissent à satisfaire chaque jour.









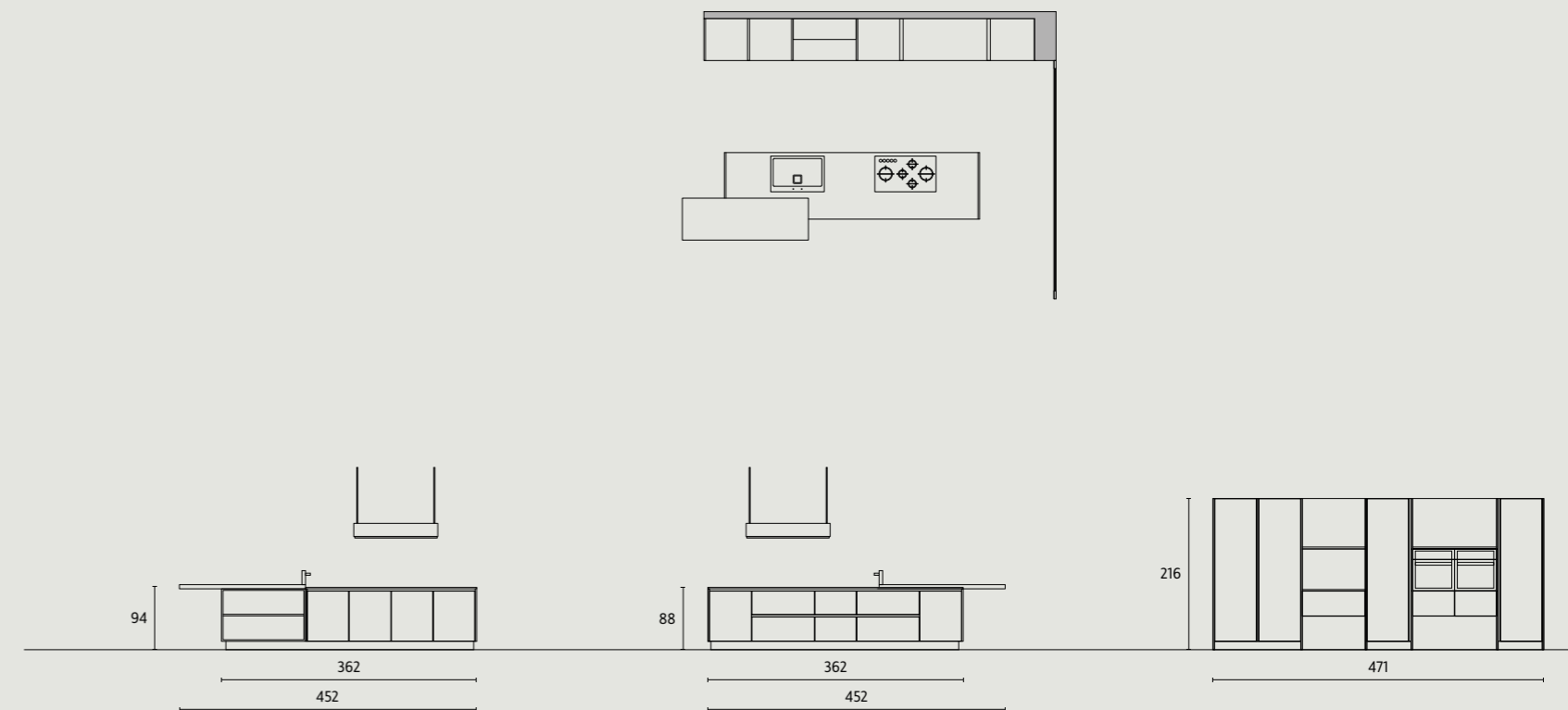


ITA. Due cestoni sotto i forni, la rientranza del vano a giorno che separa le colonne. Sopra e sotto, lo spazio per mettere in mostra o per tenere a portata di mano.

ENG. Two storage boxes under the ovens and a recessed open shelving element, which separates the tall units. Above and below, space for displaying items or keeping them within reach.

FRA. Deux grands tiroirs sous les fours, l'encoche du compartiment à jour qui sépare les colonnes. Dessus et dessous, l'espace afin de mettre en valeur ou d'avoir tout à portée de main.

## I — 06



ITA.

**ISOLA**

struttura: pegaso  
frontali: palladio  
fianchi finitura: palladio  
gola: laccato grigio opaco RAL 7048  
zoccolo: laccato grigio opaco RAL 7048  
piano top: HPL bianco ottico 410 sp. 1  
piano snack: quercia cognac  
elemento a giorno: quercia cognac

**COLONNE**

struttura: pegaso  
frontali: laccato grigio verde opaco RAL 7009  
fianchi finitura: laccato grigio verde opaco RAL 7009  
gola: laccato grigio verde opaco RAL 7009  
zoccolo: laccato grigio verde opaco RAL 7009  
elemento a giorno: laccato grigio verde opaco RAL 7009, quercia cognac  
mensole/contenitori: laccato grigio verde opaco RAL 7009  
schienali: quercia cognac

ENG.

**ISLAND**

frame: pegaso  
fronts: palladio  
side panel finish: palladio  
recessed grip: laccato grigio opaco RAL 7048  
plinth: laccato grigio opaco RAL 7048  
worktop: HPL bianco ottico 410 thk. 1  
snack bar top: quercia cognac  
open shelving unit: quercia cognac

**TALL UNITS**

frame: pegaso  
fronts: laccato grigio verde opaco RAL 7009  
side panel finish: laccato grigio verde opaco RAL 7009  
recessed grip: laccato grigio verde opaco RAL 7009  
plinth: laccato grigio verde opaco RAL 7009  
open shelving unit: laccato grigio verde opaco RAL 7009, quercia cognac  
shelves/storage boxes: laccato grigio verde opaco RAL 7009  
back panels: quercia cognac

FRA.

**ÎLE**

structure: pegaso  
façades: palladio  
côtés de finition: palladio  
gorge: laccato grigio opaco RAL 7048  
socle: laccato grigio opaco RAL 7048  
plan supérieur: HPL bianco ottico 410 ép. 1  
plan supérieur: quercia cognac  
élément à jour: quercia cognac

**COLONNES**

structure: pegaso  
façades: laccato grigio verde opaco RAL 7009  
côtés de finition: laccato grigio verde opaco RAL 7009  
gorge: laccato grigio verde opaco RAL 7009  
socle: laccato grigio verde opaco RAL 7009  
élément à jour: laccato grigio verde opaco RAL 7009, quercia cognac  
étagères/conteneurs: laccato grigio verde opaco RAL 7009  
dossier: quercia cognac



1. Laccato grigio verde opaco RAL 7009
2. Quercia cognac
3. Laccato grigio opaco RAL 7048
4. HPL bianco ottico 410
5. Palladio





Un ambiente signorile, scaldato dal fuoco di un camino e dall'idea di un percorso in legno. Un'intimità sofisticata, che ci avvolge in atmosfere dal sapore vagamente cinematografico. I toni morbidi del laccato beige ricevono la spinta del marrone terra di zoccoli e gole. Piccole variazioni compongono l'armonia, come il susseguirsi irregolare delle ante, dato dalla presenza di moduli da 60 e 30 cm. Basi e colonne sono in versione XL, caratterizzata da maggiore altezza e zoccolo da 8 cm.

COMPOSIZIONE

I — 07

A distinguished environment, warmed by the fire in the hearth and the idea of a wooden walkway. A sophisticated cosiness envelops us in atmospheres with a vaguely cinematic feel. The delicate tones of the beige lacquer receive a nudge from the marrone terra plinths and recessed grips. Small variations create harmony, such as the irregular sequence of the doors created by mixing 60 and 30 cm modules. XL version base units and tall units, which are taller and feature 8 cm plinth.

Un milieu élégant, réchauffé par le feu de cheminée et par l'idée d'un parcours en bois. Une intimité sophistiquée, qui nous enveloppe dans des atmosphères à la saveur vaguement cinématographique. Les tonalités douces de la laque beige sont rehaussées par le marrone terra des socles et des gorges. De petites variations composent une harmonie, telles que la succession irrégulière des portes, donnée par la présence des modules de 60 et 30 cm. Les bases et les colonnes sont en version XL, caractérisée par une hauteur majeure et par un socle de 8 cm.





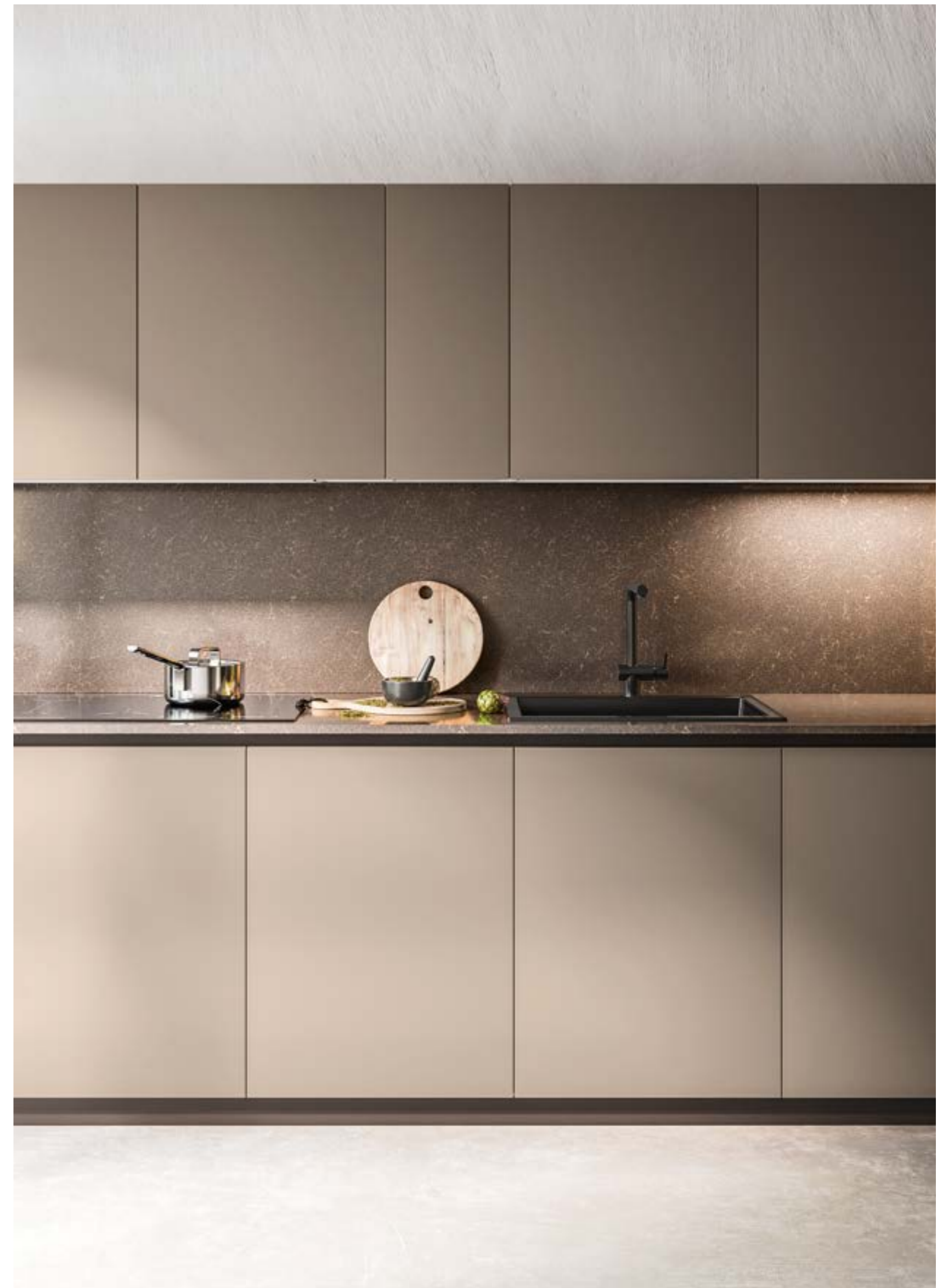




ITA. Il top in quarzo maple brown esalta con classe il nero del piano cottura a induzione, del lavello e della rubinetteria, attutendone il netto contrasto con il chiaro dei frontali.

ENG. The quartz maple brown worktop stylishly enhances the black of the induction hob, sink and taps, toning down the sharp contrast with the pale coloured fronts.

FRA. Le plan en quartz maple brown exalte avec classe le noir du plan de cuisson à induction, de l'évier et de la robinetterie, en atténuant le contraste net avec la tonalité claire des façades.







ITA. Si apre un vano, si scopre un piccolo mondo.  
La colonna per dispense a estrazione totale consente di ordinare le provviste bene in vista, sfruttando al meglio lo spazio disponibile.

ENG. Open a cupboard to discover a whole new world.  
The tall larder unit, which pulls out completely, enables provisions to be stored where they can be clearly seen, making best use of the space available.

FRA. Un compartiment s'ouvre, et vous découvrez un petit monde. La colonne pour cellier à extraction totale permet de ranger les réserves bien en vue, en exploitant au mieux l'espace disponible.









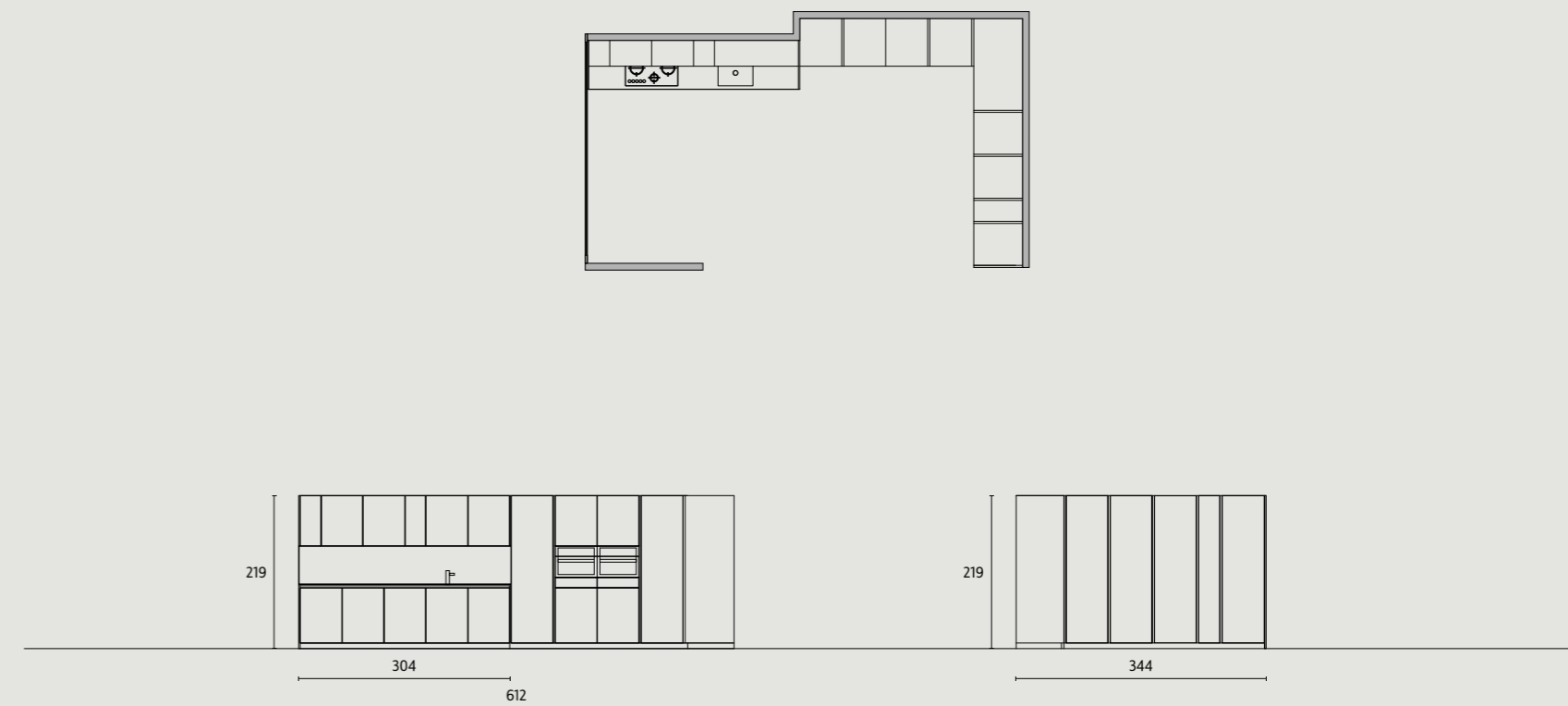


ITA. Linee pulite e minimali, in grado di soddisfare le più diverse esigenze di gusto. Infinity interpreta con ricercata semplicità le aspettative del vivere contemporaneo.

ENG. Clean-cut, minimalist lines are able to suit the most diverse requirements in terms of taste. Infinity interprets the expectations of contemporary living with sophisticated simplicity.

FRA. Lignes pures et minimalistes, capables de satisfaire les exigences de goût les plus diverses. Infinity interprète par sa simplicité recherchée les attentes d'un vivre contemporain.

## I — 07



ITA.

**BASI**

struttura: pegaso  
frontali: laccato beige opaco RAL 1019  
fianchi finitura: laccato beige opaco RAL 1019  
gola: laccato marrone terra opaco RAL 8028  
zoccolo: laccato marrone terra opaco RAL 8028  
piano top: quarzo sp. 2 maple brown  
schienale: quarzo sp. 2 maple brown

**PENSILI**

struttura: pegaso  
frontali: laccato beige opaco RAL 1019  
fianchi finitura: laccato beige opaco RAL 1019

**COLONNE**

struttura: pegaso  
frontali: laccato beige opaco RAL 1019  
fianchi finitura: laccato beige opaco RAL 1019  
gola: laccato marrone terra opaco RAL 8028  
zoccolo: laccato marrone terra opaco RAL 8028

ENG.

**BASE UNITS**

frame: pegaso  
fronts: laccato beige opaco RAL 1019  
side panel finish: laccato beige opaco RAL 1019  
recessed grip: laccato marrone terra opaco RAL 8028  
plinth: laccato marrone terra opaco RAL 8028  
worktop: quarzo thk. 2 maple brown  
backsplash: quarzo thk. 2 maple brown

**WALL UNITS**

frame: pegaso  
fronts: laccato beige opaco RAL 1019  
side panel finish: laccato beige opaco RAL 1019

**TALL UNITS**

frame: pegaso  
fronts: laccato beige opaco RAL 1019  
side panel finish: laccato beige opaco RAL 1019  
recessed grip: laccato marrone terra opaco RAL 8028  
plinth: laccato marrone terra opaco RAL 8028

FRA.

**BASES**

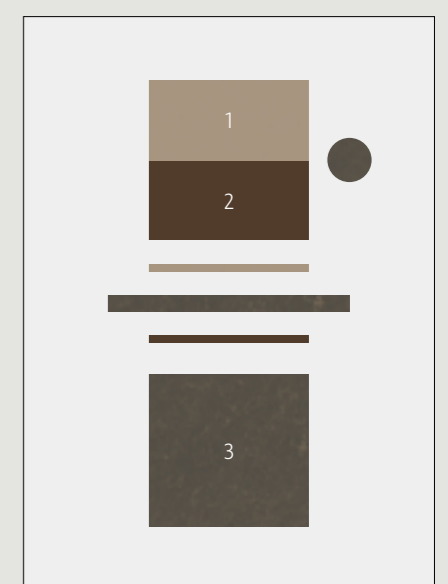
structure: pegaso  
façades: laccato beige opaco RAL 1019  
côtés de finition: laccato beige opaco RAL 1019  
gorge: laccato marrone terra opaco RAL 8028  
socle: laccato marrone terra opaco RAL 8028  
plan supérieur: quarzo ép. 2 maple brown  
dossier: quarzo ép. 2 maple brown

**MEUBLES HAUTS**

structure: pegaso  
façades: laccato beige opaco RAL 1019  
côtés de finition: laccato beige opaco RAL 1019

**COLONNES**

structure: pegaso  
façades: laccato beige opaco RAL 1019  
côtés de finition: laccato beige opaco RAL 1019  
gorge: laccato marrone terra opaco RAL 8028  
socle: laccato marrone terra opaco RAL 8028



1. Laccato beige opaco RAL 1019
2. Laccato marrone terra opaco RAL 8028
3. Quarzo maple brown



Effetto legno, tinta  
unita opaca, pet lucido,  
effetto micromalta,  
effetto metallo, effetto  
ossido, monolaccato  
opaco, laccato lucido e  
opaco.

# Colori e finiture

Colours and finishes — Couleurs et finitions



LAMINATO EFFETTO LEGNO



ROVERE NORDICO



ROVERE GUATEMALA



ROVERE NEVE



ROVERE ALASKA



CANAPA



GRIGIO SETA

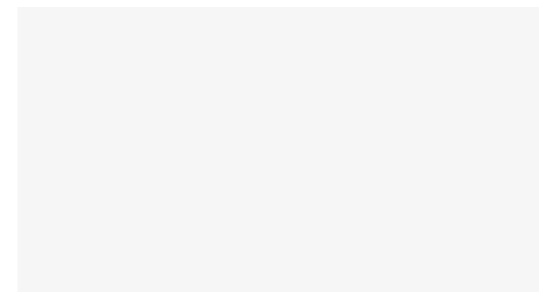


QUERCIA COGNAC



QUERCIA CHERRY

LAMINATO OPACO TINTA UNITA

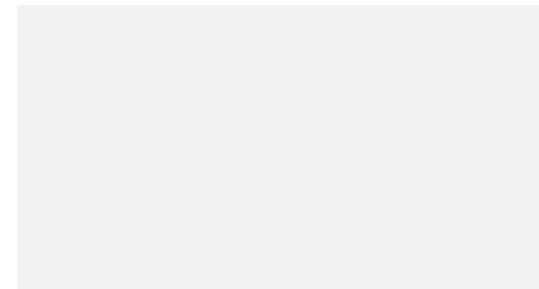


BIANCO LUNA



GRIGIO FUNGO

PET LUCIDO TINTA UNITA



BIANCO LUCIDO PET

LAMINATO EFFETTO MICROMALTA



MICROMALTA FB50

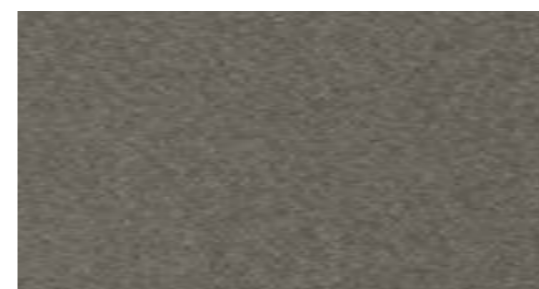


MICROMALTA FB53

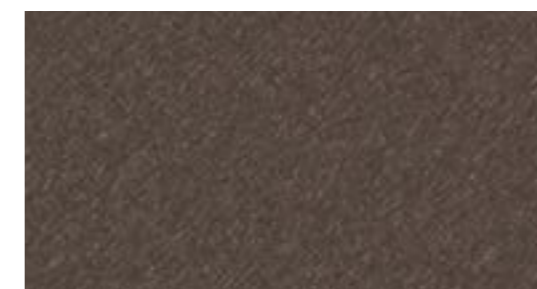


MICROMALTA FB49

LAMINATO EFFETTO METALLO



SILVER



PALLADIO





LAMINATO EFFETTO OSSIDO



OSSIDO BIANCO



OSSIDO GRIGIO

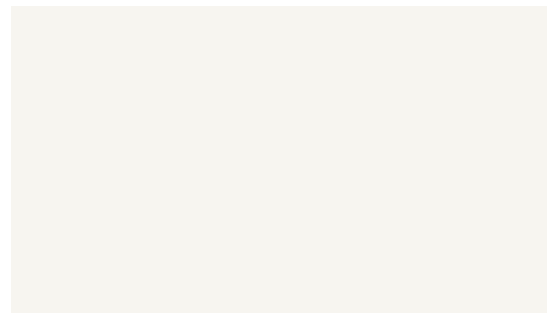


OSSIDO BRONZO



OSSIDO CARBONE

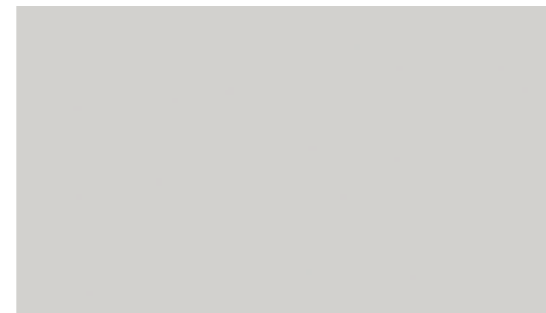
MONOLACCATO OPACO



BIANCO DIAMANTE



BEIGE TAUPÉ



GRIGIO PERLA

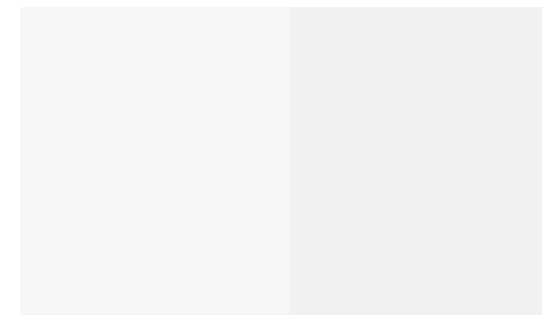


PIOMBO



NERO COSMO

LACCATO LUCIDO E OPACO



BIANCO 19



TORTORA 21



BEIGE 1019



GIALLO OCRA 1024



GRIGIO LUCE 7035



GRIGIO FINESTRA 7040



GRIGIO POLVERE 7037



GRIGIO QUARZO 7039



GRIGIO FERRO 7011



VERDE CANNA 6013



GRIGIO VERDE 7009



NERO 9005



CASTAGNA 8015



ROSSO 3000



BLU ZAFFIRO 5003

Infinity può essere personalizzata in base al proprio stile scegliendo le colorazioni preferite all'interno della vasta gamma di colori RAL.  
 Infinity can be customised to reflect your style; choose your preferred shades from the vast range of RAL colours.  
 Infinity peut être personnalisée en fonction du propre style en choisissant les couleurs préférées parmi la vaste gamme de couleurs RAL.



concept. creativeblend.it

render image. In-edito studio

styling. Lisa De Chirico

graphic design. creativeblend.it

copywriting. foongo.com

print. Grafiche Italprint

# INFINITY



## GICINQUE SRL

VIA DELLE INDUSTRIE, 15  
31047 PONTE DI PIAVE (TV)  
ITALY

T. +39 0422 202711

F. +39 0422 202777

INFO@GICINQUE.COM

**WWW.GICINQUE.COM**

GICINQUE si riserva in qualsiasi momento la facoltà di apportare tutte le modifiche necessarie al miglioramento funzionale e qualitativo dei propri prodotti. Per ogni aspetto tecnico e dimensionale fare riferimento ai listini aziendali e relativi aggiornamenti. I colori e i materiali riprodotti nelle immagini hanno un valore indicativo.

GICINQUE reserves the right to make necessary modifications to its products at any time, for the purposes of quality and performance improvement. For all queries relating to technical aspects and dimensions please refer to the product specifications and their relevant updates. Colors and materials reproduced in images should be considered indicative only.

GICINQUE se réserve la faculté, en quelconque moment, d'apporter toutes les modifications nécessaires à une amélioration fonctionnelle et qualitative des propres produits. Pour quelconque aspect technique et dimensionnel faire référence aux tarifs de la société et aux relatives mises à jour. Les couleurs et les matériaux reproduits dans les images ont une valeur purement indicative.

GICINQUE — ©





[WWW.GICINQUE.COM](http://WWW.GICINQUE.COM)