

**GICINQUE**

MyGlass





**GICINQUE**

MyGlass



## ARMONIE DI LUCE E MATERIA

### HARMONY BETWEEN LIGHT AND MATERIALS

### HARMONIES DE LUMIÈRE ET MATIÈRE

Dall'unione di eleganza, versatilità e della più alta qualità nasce MyGlass, la cucina ideata per rispondere a tutte le esigenze del vivere contemporaneo. Luminoso e raffinato, il vetro è il vero protagonista. Con i suoi riflessi cangianti impreziosisce gli ambienti, in un alternarsi di lucidi e opachi sulle superfici. Dialoga con materiali dalla forte personalità, il gres e l'HPL, dando vita a pregiati giochi visivi e tattili. E assicura, insieme al comfort di una facile pulizia, elevate prestazioni di resistenza, grazie alla struttura dell'anta con telaio in alluminio disponibile in tre finiture.

A combination of elegance, versatility and premium quality, the MyGlass kitchen is designed to meet all requirements of contemporary living. Bright, refined glass plays the leading role. Its shimmering reflections enhance environments, alternating between glossy and matte effect surfaces. Glass interacts with stoneware and HPL, materials with a strong personality, creating an exquisite visual and tactile interplay. The aluminum doorframe, available in three different finishes, guarantees along with comfort easy cleaning and long-lasting high performance.

MyGlass nait en unissant élégance, versatilité et très haute qualité, la cuisine idéalisée pour répondre à toutes les exigences du vivre contemporain. Lumineux et raffiné, le verre est protagoniste. Avec ses reflets changeants il enrichit les milieux, en alternant les surfaces brillantes et opaques. Il dialogue avec des matériaux à la haute personnalité, le grès et le stratifié HPL, en donnant vie à de précieux jeux visuels et tactiles. Et assure, en même temps que le confort d'un nettoyage facile, des prestations de résistance élevées, grâce à la structure de la porte avec cadre en aluminium disponible en trois finitions.



**AMBIENTI**

Environments  
Environnements

MYGLASS  
**01**

6



Vetro lucido beige 0125, HPL 6014  
botticino, grigio stardust.

MYGLASS  
**02**

20



Vetro lucido visone 0114, vetro opaco blu  
0120, fenix blu fes 0754, legno quercia  
cognac, titanio, grigio stardust.

MYGLASS  
**03**

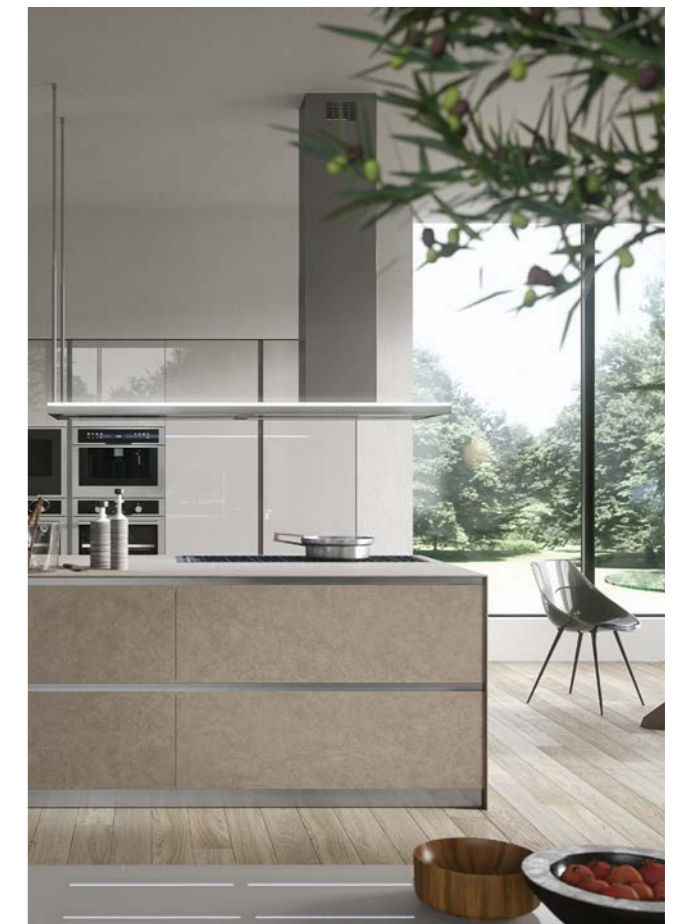
36



Vetro lucido nero 9005, vetro opaco  
verde 0140, gres basalt black, legno  
quercia cognac, grigio stardust.

MYGLASS  
**04**

52



Vetro lucido grigio 7047, laccato lucido  
grigio 7047, gres fokos terra, acciaio  
inox.



## MyGlass

01

Linee pulite che si traducono in armonia compositiva, forme minimal che esaltano l'essenziale. Chiari, scuri, vetro e pietra lavorata si susseguono dando vita a una cucina ricercata e senza tempo, pensata per gli esteti dell'abitare. Al centro, l'isola in marmo botticino dark con top *ton sur ton* funge da punto focale della stanza, bilanciato dalla leggerezza eterea delle colonne in vetro lucido beige. I dettagli non sfuggono all'occhio: gola, zoccolo e telaio dell'anta si richiamano l'un l'altro grazie alla finitura grigio stardust.

Clean-cut lines form harmonious arrangements and minimalist shapes that enhance the essential. Light and dark shades, glass and stonework in sequence, create a sophisticated, timeless kitchen for those wanting an interior design look. In the center of the room, the botticino dark marble with ton-sur-ton worktop provides a focal point, balanced out by the ethereal lightness of the beige glossy glass tall units. The details are eye-catching: recessed grips, plinths and doorframes echo each other in grigio stardust finish.

Lignes propres qui se traduisent en des compositions harmonieuses, aux formes minimales qui mettent en valeur l'essentiel. Des tonalités claires, des foncées, du verre et la pierre travaillée se succèdent en donnant vie à une cuisine recherchée et sans temps, pensée pour les esthètes de l'habitation. Au centre, l'île en marbre Botticino dark avec plan de travail ton sur ton qui fait office de point central de la pièce, équilibré par la légèreté éthérée des colonnes en verre brillant beige. Les détails n'échappent pas à l'œil: gorge, socle et cadre de la porte rappellent l'un et l'autre grâce à la finition gris stardust.









Realizzato interamente in alluminio, il telaio dell'anta coniuga resistenza e pregio estetico. È disponibile in tre finiture: alluminio semilucido, alluminio opaco e, particolarmente amata per il suo gusto contemporaneo, antracite.

Made entirely of aluminum, the doorframe combines durability with good looks. It is available in three finishes: semi-gloss aluminum, matte aluminum and anthracite, which is especially popular due to its contemporary appeal.

Réalisé entièrement en aluminium, le cadre de la porte conjugue résistance et valeur esthétique. Il est disponible en trois finitions: aluminium semi-brillant, aluminium opaque et, particulièrement aimé pour son style contemporain, anthracite.









GICINQUE



MYGLASS



**Chic e seducenti, le ante in vetro possono essere realizzate in 9 colori, disponibili sia in versione lucida che opaca. In perfetto contrasto materico, le superfici in gres sono declinabili in 5 finiture e diversi colori; quelle in HPL in 8 finiture.**

The chic, seductive glass doors are available in 9 colors, in both glossy and matte versions. In perfect contrast with regard to material, the stoneware surfaces are available in 5 finishes and various colors; the HPL ones in 8 different finishes.

Chics et séduisantes, les portes en verre peuvent être réalisées en 9 couleurs, disponibles que ce soit en version brillante qu'opaque. En parfait contraste de matière, les surfaces en grès se déclinent en 5 finitions et en différentes couleurs; celles en stratifié HPL en 8 finitions.







# 01

**DATI TECNICI**  
 Technical data  
 Données techniques

**a**  
**COLONNE COLONNE**  
**COLONNE**

fusto: pegaso  
 telaio: grigio stardust  
 frontali: vetro lucido beige 0125  
 gola: grigio stardust  
 zoccolo: grigio stardust

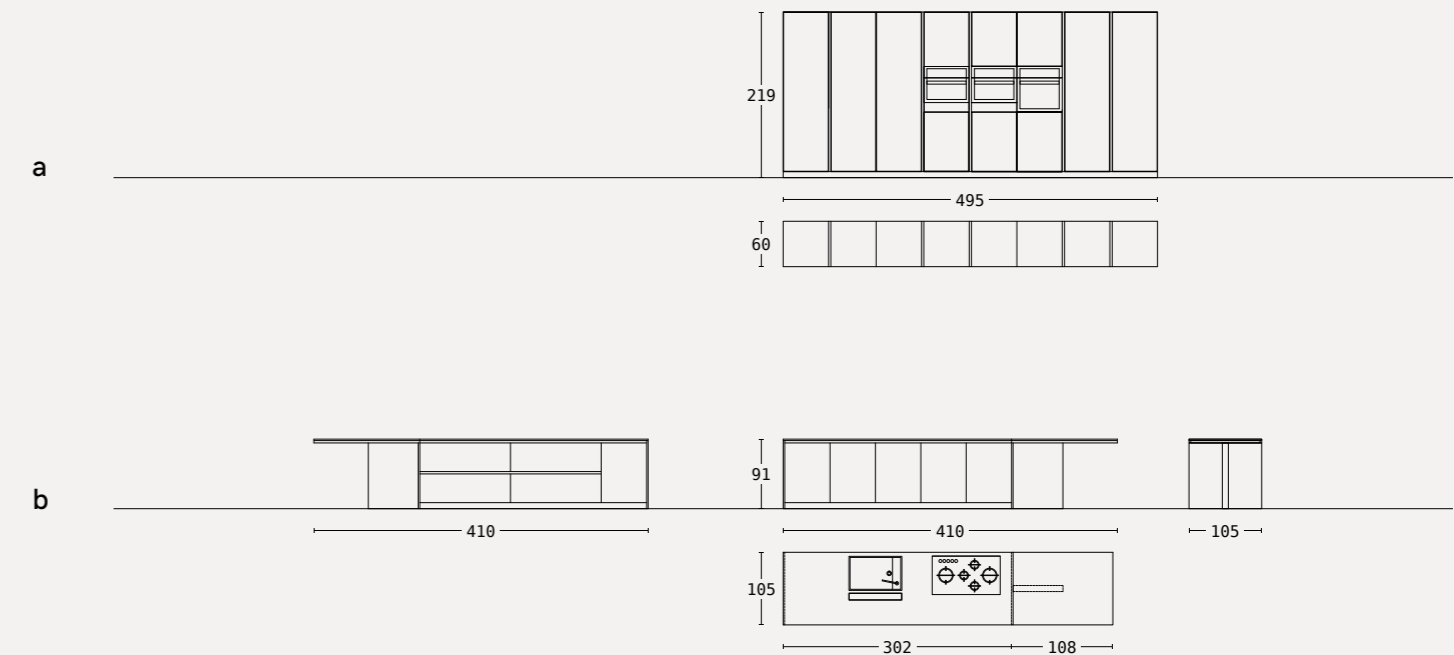
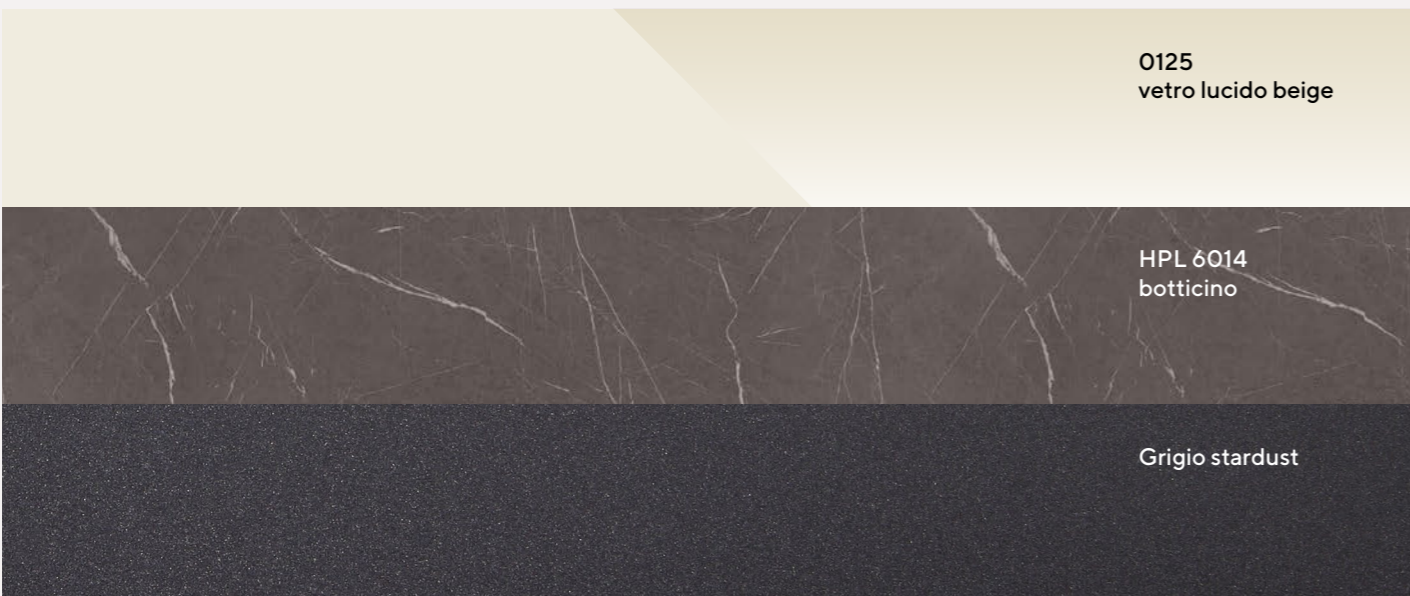
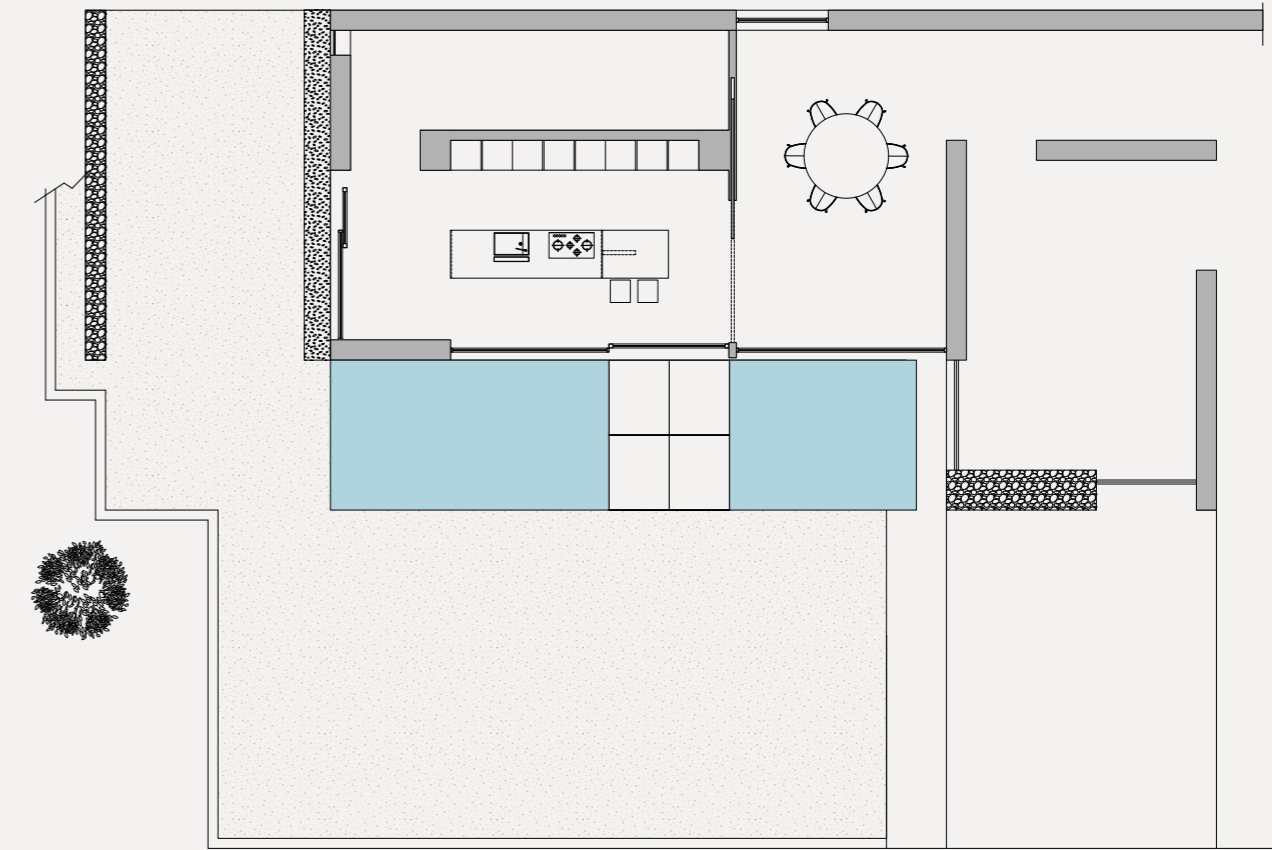
**TALL UNITS**  
 carcass: pegaso  
 frame: grigio stardust  
 fronts: vetro lucido beige 0125  
 recessed grip: grigio stardust  
 plinth: grigio stardust

**COLONNES**  
 caisson: pegaso  
 cadre: grigio stardust  
 façade: vetro lucido beige 0125  
 gorge: grigio stardust  
 socle: grigio stardust

**b**  
**ISOLA**  
**ISOLA**  
 fusto: pegaso  
 telaio: grigio stardust  
 frontali: HPL 6014 botticino  
 fianchi di finitura: HPL 6014 botticino  
 gola: grigio stardust  
 zoccolo: grigio stardust  
 piano top: Sp.1 HPL 6014 botticino

**ISLAND**  
 carcass: pegaso  
 frame: grigio stardust  
 fronts: HPL 6014 botticino  
 side panel finish: HPL 6014 botticino  
 recessed grip: grigio stardust  
 plinth: grigio stardust  
 worktop: Sp.1 HPL 6014 botticino

**ÎLE**  
 caisson: pegaso  
 cadre: grigio stardust  
 façade: HPL 6014 botticino  
 côtés de finition: HPL 6014 botticino  
 gorge: grigio stardust  
 socle: grigio stardust  
 plan supérieur: Sp.1 HPL 6014 botticino





## 02

Nei palazzi storici che punteggiano i centri città, passato e contemporaneità si incontrano a costruire un nuovo concetto di presente. MyGlass offre una combinazione di materia e colore dalle finiture preziose, pensate per celebrare anche l'unicità degli ambienti urbani ricchi di storia. Elegantissimo, il vetro veste la maggior parte degli elementi compositivi, muovendosi sinuoso tra i toni del blu e del visone ed esibendosi in lucidi e opachi, completati dal top dell'isola in moderno fenix blu. Non manca il legno, capace di donare calore alla stanza e dialogare con le sue *feature* originali.

In historic mansions dotted around city centers, the past and contemporaneity come together to form a new concept of the present. MyGlass offers a combination of textures and colors in precious finishes designed to celebrate the uniqueness of urban environments steeped in history. Exquisitely elegant glass covers most of the elements in the arrangement, moving sinuously between the shades of deep blue and visone in glossy and matte finishes, completed by the wooden worktop on the modern fenix blu island. Wood has the ability to give rooms warmth and interact with their original features.

Dans les palais historiques qui sont parsemés dans les centres villes, passé et contemporanéité se rencontrent afin de construire un nouveau concept du présent. MyGlass offre une combinaison de matière et couleur aux finitions précieuses, idéalisées pour célébrer également l'unicité des milieux urbains riches d'histoire. Très élégant, le verre revête la majeure partie des éléments des compositions, en passant sinueux entre les tonalités des bleus et celle vison, en brillant et opaque, complétées par un plan de travail de l'île en un moderne fenix bleu. Il ne manque pas le bois, capable d'offrir chaleur à la pièce et dialoguer avec ses caractéristiques originales.







## GICINQUE



## MYGLASS

Cuore pulsante della casa, la cucina deve saper rispondere alle necessità di chi la abita. Pratici cassettoni ed elementi contenitivi trovano qui il giusto spazio, offrendo soluzioni funzionali e perfettamente integrate.

The kitchen, the hub of the home, must be able to address the needs of its residents. Space is provided for practical deep drawers and storage elements, which offer functional, perfectly integrated solutions.

Cœur pulsant de la maison, la cuisine doit savoir répondre à la nécessité de qui l'habite. De grands tiroirs pratiques et des éléments conteneurs trouvent en elle la juste place, en offrant des solutions fonctionnelles et parfaitement intégrées.





GICINQUE

MYGLASS









GICINQUE



MYGLASS

L'isola con top in fenix blu in tinta con le ante, con vasca integrata in resina dello stesso colore, accoglie il piano snack in quercia cognac unendo stile moderno e naturale.

The island with its fenix blu worktop to match the doors, and built-in resin sink in the same color, houses a snack bar in quercia cognac, combining modern and natural style.

L'île avec son plan de travail en fenix bleu en teinte avec les portes, avec l'évier intégré en résine de la même couleur, accueille un plan de travail snack en chêne cognac en unissant style moderne et naturel.







# 02

## DATI TECNICI

Technical data  
Données techniques

a

### COLONNE

fusto: pegaso  
telaio: titanio  
frontali: vetro lucido visone 0114  
gola: grigio stardust  
zoccolo: grigio stardust

### TALL UNITS

carcass: pegaso  
frame: titanio  
fronts: vetro lucido visone 0114  
recessed grip: grigio stardust  
plinth: grigio stardust

### COLONNES

caisson: pegaso  
cadre: titanio  
façade: vetro lucido visone 0114  
gorge: grigio stardust  
socle: grigio stardust

b

### ISOLA

fusto: pegaso  
telaio: titanio  
frontali: vetro opaco blu 0120  
fianchi di finitura: fenix blu fes 0754  
gola: grigio stardust  
zoccolo: grigio stardust  
piano top: fenix blu fes 0754  
piano snack: Sp.4 legno quercia cognac

### ISLAND

carcass: pegaso  
frame: titanio  
fronts: vetro opaco blu 0120  
side panel finish: fenix blu fes 0754  
recessed grip: grigio stardust  
plinth: grigio stardust  
worktop: fenix blu fes 0754  
snack bar top: Sp.4 legno quercia cognac

### ÎLE

caisson: pegaso  
cadre: titanio  
façade: vetro opaco blu 0120  
fianchi di finitura: fenix blu fes 0754  
gorge: grigio stardust  
socle: grigio stardust  
plan supérieur: fenix blu fes 0754  
plan snack: Sp.4 legno quercia cognac

c

### SOGGIORNO

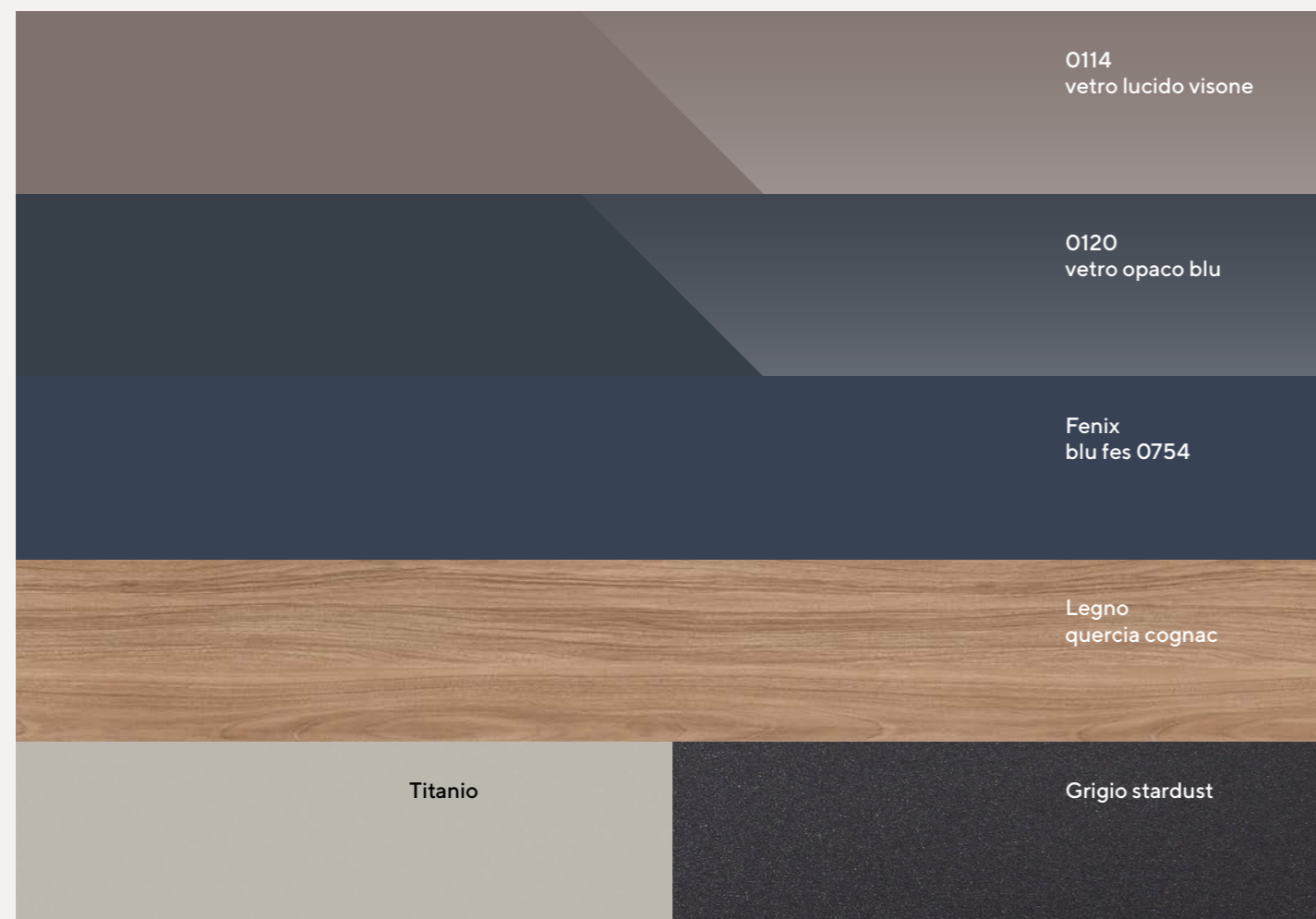
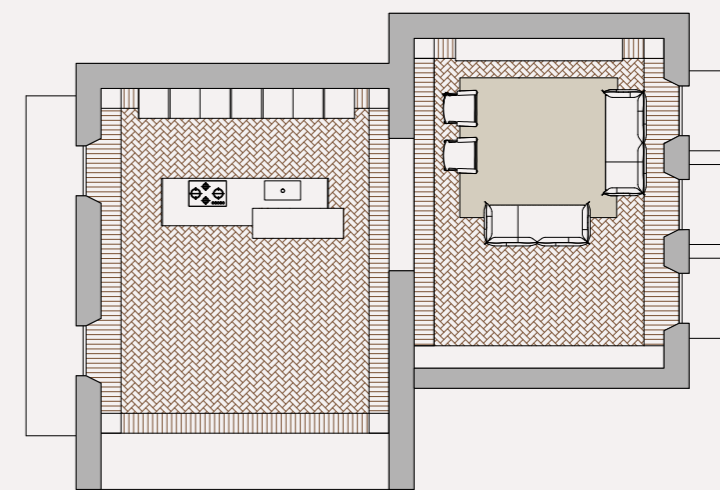
fusto: pegaso  
telaio: titanio  
frontali: vetro opaco blu 0120  
piano top: fenix blu fes 0754

### LIVING ROOM

carcass: pegaso  
frame: titanio  
fronts: vetro opaco blu 0120  
worktop: fenix blu fes 0754

### SÉJOUR

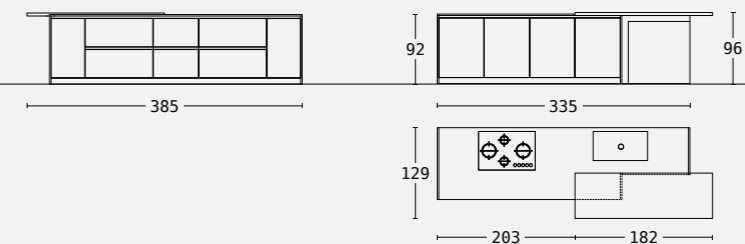
caisson: pegaso  
cadre: titanio  
façade: vetro opaco blu 0120  
plan supérieur: fenix blu fes 0754



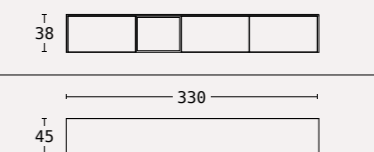
a



b



c





03

Una proposta che non ha paura di osare con il colore e strizza l'occhio alle abitazioni più giovani e moderne. Verde e nero, lucido e opaco, si combinano in una cucina ricca di carattere, teatro di esperienze visive e tattili grazie agli accostamenti materici mai scontati. Dal piano snack ai vani a giorno che movimentano le geometrie, fino al fianco delle colonne rivolto al soggiorno, il legno lega situazioni diverse in un continuum spaziale. *Fil rouge* della collezione è la sua versatilità: tutti i materiali e le finiture possono essere combinati a piacere.

A proposal that dares to be bold with color and appeals to younger, more modern homes. Green and black, matte and gloss, are combined in a kitchen oozing with character; textures are mixed and matched in unpredictable ways providing a theatre of visual and tactile experiences. From the snack bar to the open shelving, which brings a dynamic touch to the geometry, through to the sides of the tall units facing out over the living room, wood brings the various situations together in a continuum of space. The key concept of the collection is its versatility: all the materials and finishes can be combined as desired.

Une proposition qui n'a pas peur d'oser avec la couleur et qui fait un clin d'œil aux habitations plus jeunes et modernes. Les couleurs vert et noir, le brillant et l'opaque, se combinent dans une cuisine riche de caractère, théâtre d'expériences visuelles et tactiles grâce aux combinaisons de matériaux jamais prévisibles. Du plan de travail snack aux compartiments à jour qui animent les géométries, jusqu'au côté des colonnes tournées vers le salon, le bois lie des situations différentes en un continuum d'espace. Fil rouge de la collection sa versatilité: tous les matériaux et les finitions peuvent se combinés au plaisir.







Affidandosi a materiali scelti e dettagli impeccabili, MyGlass è sinonimo di maneggevolezza e prestazioni elevate. Assicura impermeabilità all'acqua e alle infiltrazioni, oltre a resistenza all'uso e alle alte temperature.

Through the use of selected materials and impeccable details, MyGlass becomes synonymous with manageability and high performance. It is guaranteed to be waterproof and withstand seepage, as well as resist wear and tear and high temperatures.

En se confiant à des matériaux choisis et des détails impeccables, MyGlass est synonyme de maniabilité et de prestations élevées. Elle assure l'imperméabilité à l'eau et aux infiltrations, outre que résistance à l'usure et aux hautes températures.









## GICINQUE

Gli elementi a giorno, funzionali ed espositivi, si alternano alle ante, spezzando la continuità delle linee e collegando tra loro le basi e i pensili, così come le colonne.

The open shelving, which can be used for functional and display purposes, alternates with the doors, breaking up the continuity of the lines, and connects the base with the wall and tall units.

Les éléments à jour, fonctionnels et d'expositions, s'alternent avec les portes, en cassant la continuité des lignes et en connectant les bases et les éléments hauts entre eux, ainsi que les colonnes.



## MYGLASS













## DATI TECNICI

Technical data  
Données techniques

03

a

## COLONNE

fusto: pegaso  
telaio: grigio stardust  
frontali: vetro lucido nero 9005  
gola: grigio stardust  
zoccolo: grigio stardust  
elemento a giorno: legno quercia cognac

## TALL UNITS

carcass: pegaso  
frame: grigio stardust  
fronts: vetro lucido nero 9005  
recessed grip: grigio stardust  
plinth: grigio stardust  
open element: legno quercia cognac

## COLONNES

caisson: pegaso  
cadre: grigio stardust  
façade: vetro lucido nero 9005  
gorge: grigio stardust  
socle: grigio stardust  
élément à jour: legno quercia cognac

b

## BASI

fusto: pegaso  
telaio: grigio stardust  
frontali: vetro opaco verde 0140  
fianchi di finitura: gres basalt black  
gola: grigio stardust  
zoccolo: grigio stardust  
piano top: Sp.1,7 gres basalt black  
piano snack: legno quercia cognac

## PENSILI

telaio: grigio stardust  
frontali: vetro opaco verde 0140

## BASE UNITS

carcass: pegaso  
frame: grigio stardust  
fronts: vetro opaco verde 0140  
side panel finish: gres basalt black  
recessed grip: grigio stardust  
plinth: grigio stardust  
worktop: Sp.1,7 gres basalt black  
snack bar top: legno quercia cognac

## WALL UNITS

frame: grigio stardust  
fronts: vetro opaco verde 0140

## BASES

caisson: pegaso  
cadre: grigio stardust  
façade: vetro lucido verde 0140  
côtés de finition: gres basalt black  
gorge: grigio stardust  
socle: grigio stardust  
plan supérieur: Sp.1,7 gres basalt black  
plan snack: legno quercia cognac

## ELEMENTS HAUTS

cadre: grigio stardust  
façade: vetro opaco verde 0140

c

## SOGGIORNO

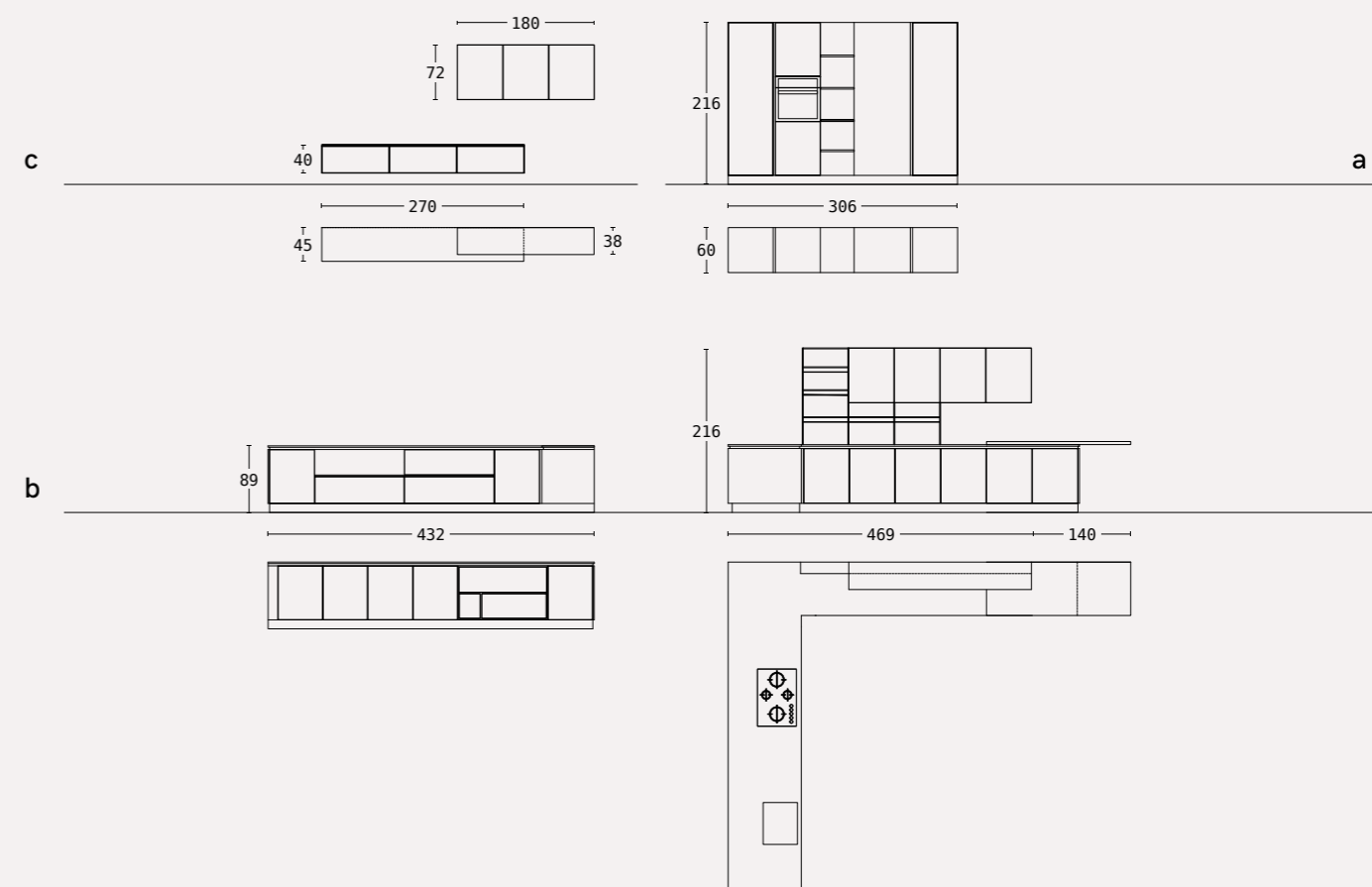
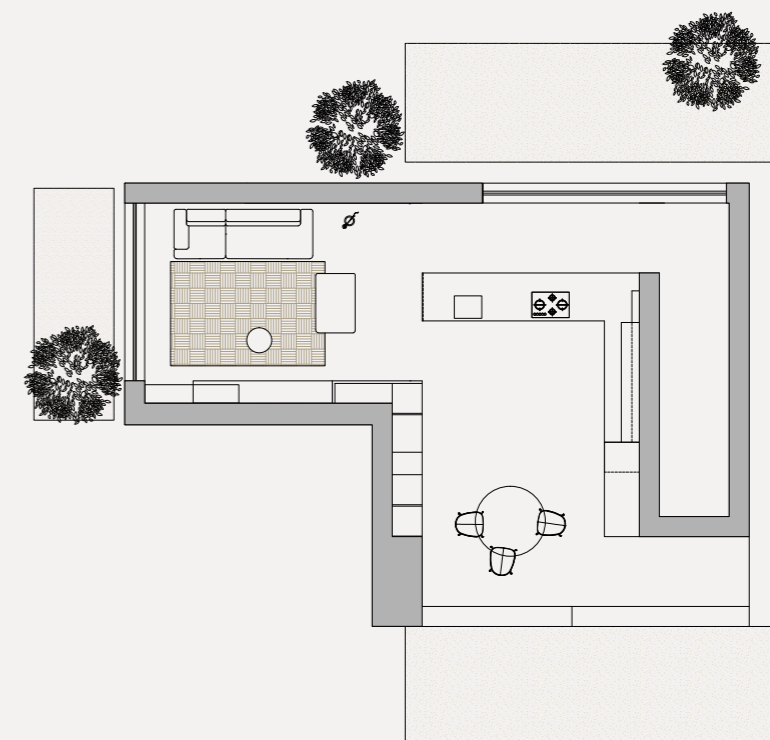
fusto: pegaso  
telaio: grigio stardust  
frontali: vetro lucido nero 9005  
fianchi di finitura: laccato nero lucido 9005  
gola: grigio stardust  
piano top: laccato nero lucido 9005

## LIVING ROOM

carcass: pegaso  
frame: grigio stardust  
fronts: vetro lucido nero 9005  
side panel finish: laccato nero lucido 9005  
recessed grip: grigio stardust  
worktop: laccato nero lucido 9005

## SÉJOUR

caisson: pegaso  
cadre: grigio stardust  
façade: vetro lucido nero 9005  
côtés de finition: laccato nero lucido 9005  
gorge: grigio stardust  
plan supérieur: laccato nero lucido 9005





04

Un ambiente unico e arioso, dove cucina e zona giorno si integrano per dare vita all'atmosfera rilassata e accogliente della casa dei sogni. Qui la quotidianità gode di un design sapientemente essenziale, che trova nella palette cromatica dai toni delicati e naturali una perfetta dimensione. Dal soggiorno all'area cooking, pensili e isola sono realizzati in gres con finitura fokos terra, a contrasto con le colonne e le basi con vani a giorno in raffinato vetro grigio lucido.

A single bright room, which combines the kitchen and living area, creates the relaxed, welcoming atmosphere of a dream home. Here everyday life enjoys exquisitely essential design, finding a perfect dimension in the palette of delicate, natural shades. From the living to the cooking area, stoneware wall units and island in fokos terra finish contrast with the refined glossy grey glass tall units and base units featuring open shelving.

Un milieu unique et aéré, où la cuisine et la zone jour s'intègrent pour donner vie à une atmosphère relaxée et accueillante de la maison de rêve. Ici le quotidien bénéficie d'un design savamment essentiel, qui trouve dans la palette chromatique des nuances délicates et naturelles une dimension parfaite. Du salon à la zone cooking, des éléments hauts et l'île sont réalisés en grès avec finition Fokos terre, en contraste avec les colonnes et les bases avec compartiments à jour en verre gris raffiné brillant.







Alle ante in vetro lucido fa da contraltare la matericità del gres. Altamente resistente al calore, agli urti, ai graffi e a qualsiasi tipo di usura, risulta la scelta ideale per il rivestimento dei top e delle ante.

Glossy glass doors balance out the texture of the stoneware, which is highly resistant to heat, knocks, scratches and any type of wear and tear, making it the ideal choice for worktops and doors.

Les portes en verre brillant font contreponds avec la matérialité du grès. Hautement résistant à la chaleur, aux coups, aux rayures et à quelconque type d'usure, c'est le choix idéal pour le revêtement des plans de travail et des portes.











**La totale assenza di maniglie in favore delle gole asseconda il desiderio di pulizia estetica. Gli accostamenti materici vengono valorizzati da una visione uniforme che regala alla stanza soluzioni raffinate.**

The complete absence of handles in favor of recessed grips reflects the desire for clean looks. The combinations of textures enhance the overall vision, which provides the room with refined solutions.

L'absence totale de poignées en faveur des gorges satisfait le désir de propreté esthétique. Les combinaisons de matériaux sont valorisées par une vision uniforme qui offre à la pièce des solutions raffinées.







# 04

## DATI TECNICI

Technical data  
Données techniques

a

### COLONNE

fusto: bianca  
telaio: acciaio inox  
frontali: vetro lucido grigio 7047  
gola: acciaio inox  
zoccolo: acciaio inox

### MOBILE BASSO

fusto: bianca  
telaio: acciaio inox  
frontali: laccato lucido grigio 7047  
gola: acciaio inox  
zoccolo: acciaio inox  
piano top: laccato lucido grigio 7047

### TALL UNITS

carcass: bianca  
frame: acciaio inox  
fronts: vetro lucido grigio 7047  
recessed grip: acciaio inox  
plinth: acciaio inox

### LOW UNIT

carcass: bianca  
frame: acciaio inox  
fronts: laccato lucido grigio 7047  
recessed grip: acciaio inox  
plinth: acciaio inox  
worktop: laccato lucido grigio 7047

### COLONNES

caisson: bianca  
cadre: acciaio inox  
façade: vetro lucido grigio 7047  
gorge: acciaio inox  
socle: acciaio inox

### MEUBLE BAS

caisson: bianca  
cadre: acciaio inox  
façade: laccato lucido grigio 7047  
gorge: acciaio inox  
socle: acciaio inox  
plan supérieur: laccato lucido grigio 7047

b

### ISOLA

fusto: bianca  
telaio: acciaio inox  
frontali: gres fokos terra  
fianchi di finitura: gres fokos terra  
gola: acciaio inox  
zoccolo: acciaio inox  
piano top: gres fokos terra

### ISLAND

carcass: bianca  
frame: acciaio inox  
fronts: gres fokos terra  
side panel finish: gres fokos terra  
recessed grip: acciaio inox  
plinth: acciaio inox  
worktop: gres fokos terra

### ÎLE

caisson: bianca  
cadre: acciaio inox  
façade: gres fokos terra  
côtés de finition: gres fokos terra  
gorge: acciaio inox  
socle: acciaio inox  
plan supérieur: gres fokos terra

c

### SOGGIORNO

fusto: bianca  
telaio: acciaio inox  
frontali: gres fokos terra  
fianchi di finitura: gres fokos terra  
gola: acciaio inox  
piano top: gres fokos terra

### PENSILI

fusto: bianca  
telaio: acciaio inox  
frontali: vetro lucido grigio 7047  
fianchi di finitura: laccato lucido grigio 7047  
gola: acciaio inox  
zoccolo: acciaio inox

### LIVING ROOM

carcass: bianca  
frame: acciaio inox  
fronts: gres fokos terra  
side panel finish: gres fokos terra  
recessed grip: acciaio inox  
worktop: gres fokos terra

### WALL UNITS

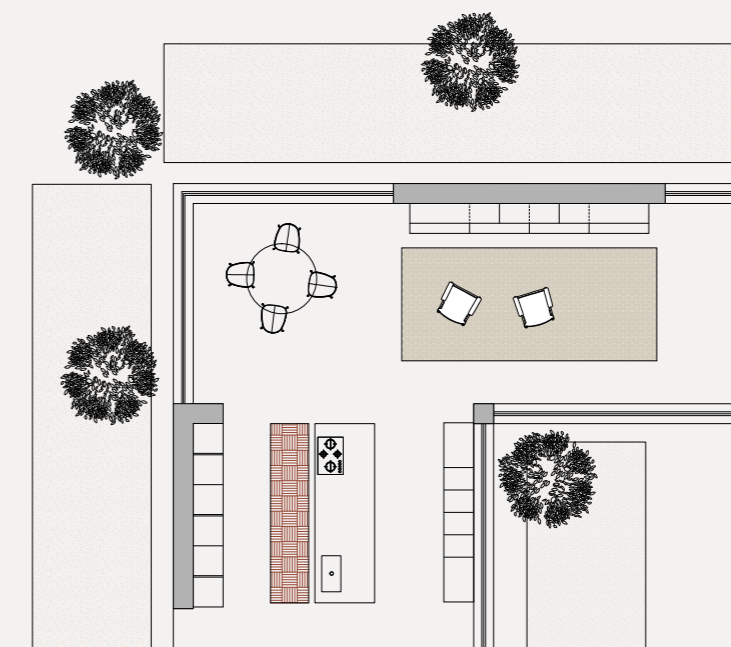
carcass: bianca  
frame: acciaio inox  
fronts: vetro lucido grigio 7047  
side panel finish: laccato lucido grigio 7047  
recessed grip: acciaio inox  
plinth: acciaio inox

### SÉJOUR

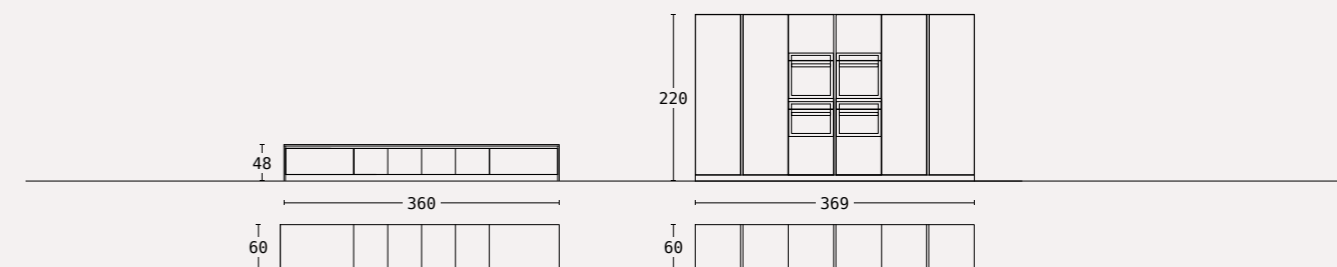
caisson: bianca  
cadre: acciaio inox  
façade: gres fokos terra  
côtés de finition: gres fokos terra  
gorge: acciaio inox  
plan supérieur: gres fokos terra

### ELEMENTS HAUTS

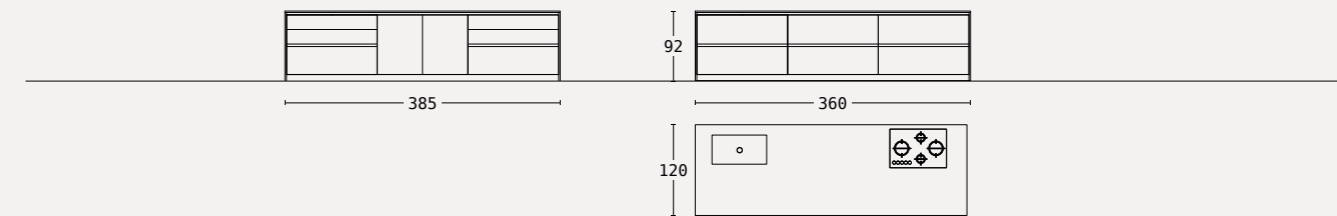
caisson: bianca  
cadre: acciaio inox  
façade: vetro lucido grigio 7047  
côtés de finition: laccato lucido grigio 7047  
gorge: acciaio inox  
socle: acciaio inox



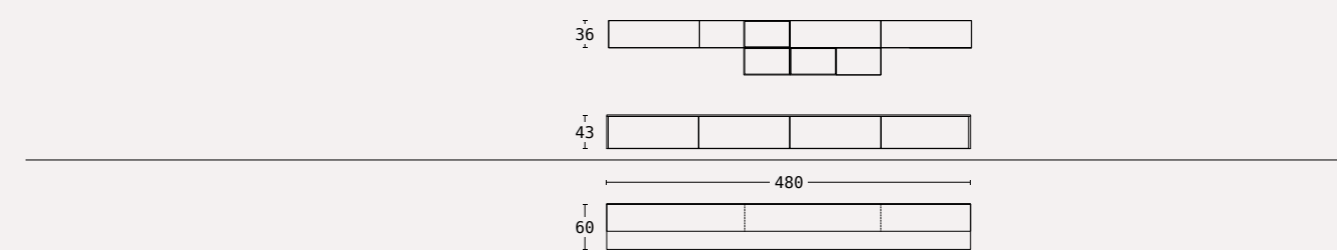
a



b



c







## **COLORI E FINITURE**

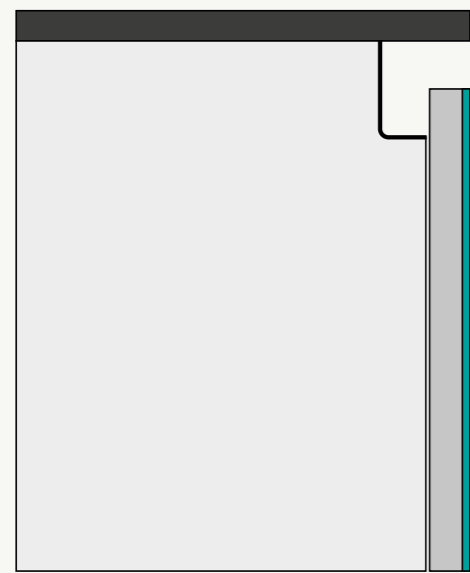
Colours and finishes  
Couleurs et finitions



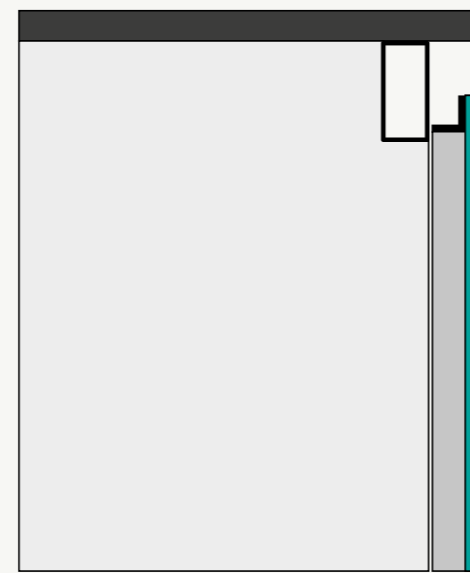
# MyGlass



**GOLA CLASSICA**  
GRIP RECESS  
GORGE



**GOLA PIATTA**  
FLAT OPENING DEVICE  
GORGE PLATE



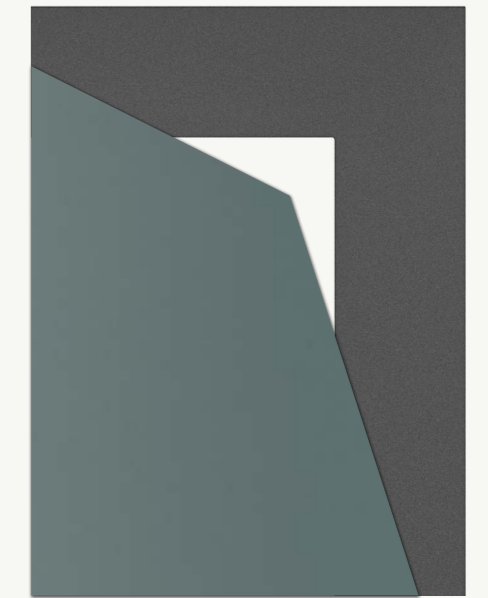
**FINITURE TELAIO DISPONIBILI**  
FRAME FINISHES AVAILABLE  
DOOR PANEL FINISHES AVAILABLE



INOX



TITANIO



STARDUST

**FINITURE PANNELLO ANTA DISPONIBILI**  
FINITIONS CADRE DISPONIBILI  
FINITIONS PANNEAU PORTE DISPONIBILI



VETRO



HPL



GRES

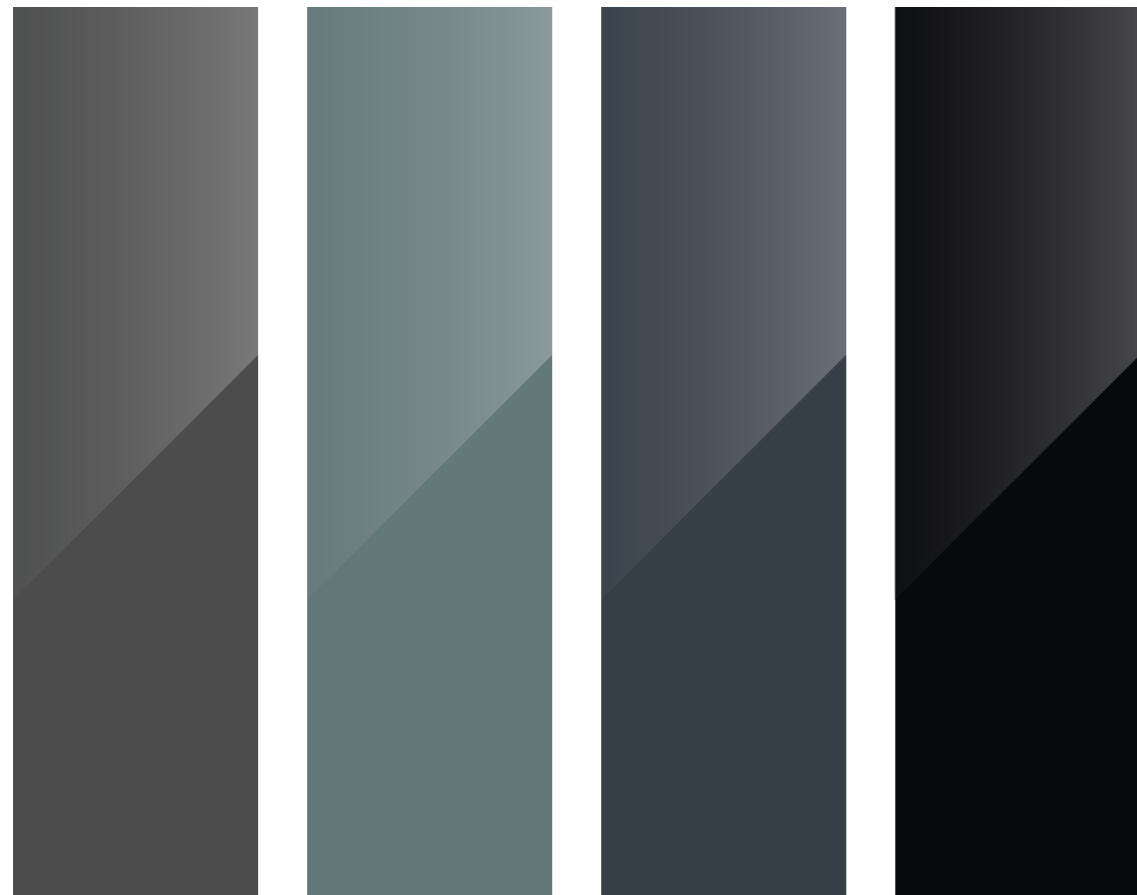


**VETRI**  
Glass  
Verres

9



Bianco 9003    Beige 0125    Visone 0114    Grigio 7047    Grigio 7037



Grigio 0134    Verde 0140    Blu 0120    Nero 9002

**HPL**

8



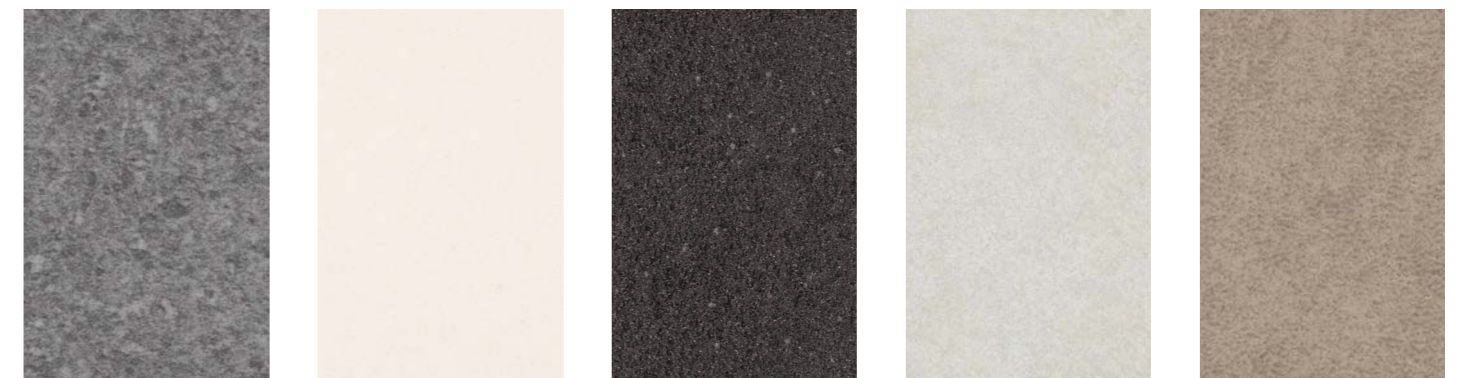
HPL 545    HPL 6014    HPL 2810    HPL 6019    HPL 6019



HPL 421    HPL 879    HPL 1467

**GRES**

5



Pietra savoia grigia    Just white    Basalt black    Fokos sale    Fokos terra



render image. In-edito studio

styling. Lisa De Chirico

graphic design. Luca Busetto

copywriting. foongo .com

print. Grafiche Italprint

GICINQUE si riserva in qualsiasi momento la facoltà di apportare tutte le modifiche necessarie al miglioramento funzionale e qualitativo dei propri prodotti. Per ogni aspetto tecnico e dimensionale fare riferimento ai listini aziendali e relativi aggiornamenti. I colori e i materiali riprodotti nelle immagini hanno un valore indicativo.

GICINQUE reserves the right to make necessary modifications to its products at any time, for the purposes of quality and performance improvement. For all queries relating to technical aspects and dimensions please refer to the product specifications and their relevant updates. Colors and materials reproduced in images should be considered indicative only.

GICINQUE se réserve la faculté, en quelconque moment, d'apporter toutes les modifications nécessaires à une amélioration fonctionnelle et qualitative des propres produits. Pour quelconque aspect technique et dimensionnel faire référence aux tarifs de la société et aux relatives mises à jour. Les couleurs et les matériaux reproduits dans les images ont une valeur purement indicative.

GICINQUE — ©



**GICINQUE SRL**

VIA DELLE INDUSTRIE, 15  
31047 PONTE DI PIAVE (TV)  
ITALY

T. +39 0422 202711  
F. +39 0422 202777

INFO@GICINQUE.COM

**WWW.GICINQUE.COM**





[WWW.GICINQUE.COM](http://WWW.GICINQUE.COM)